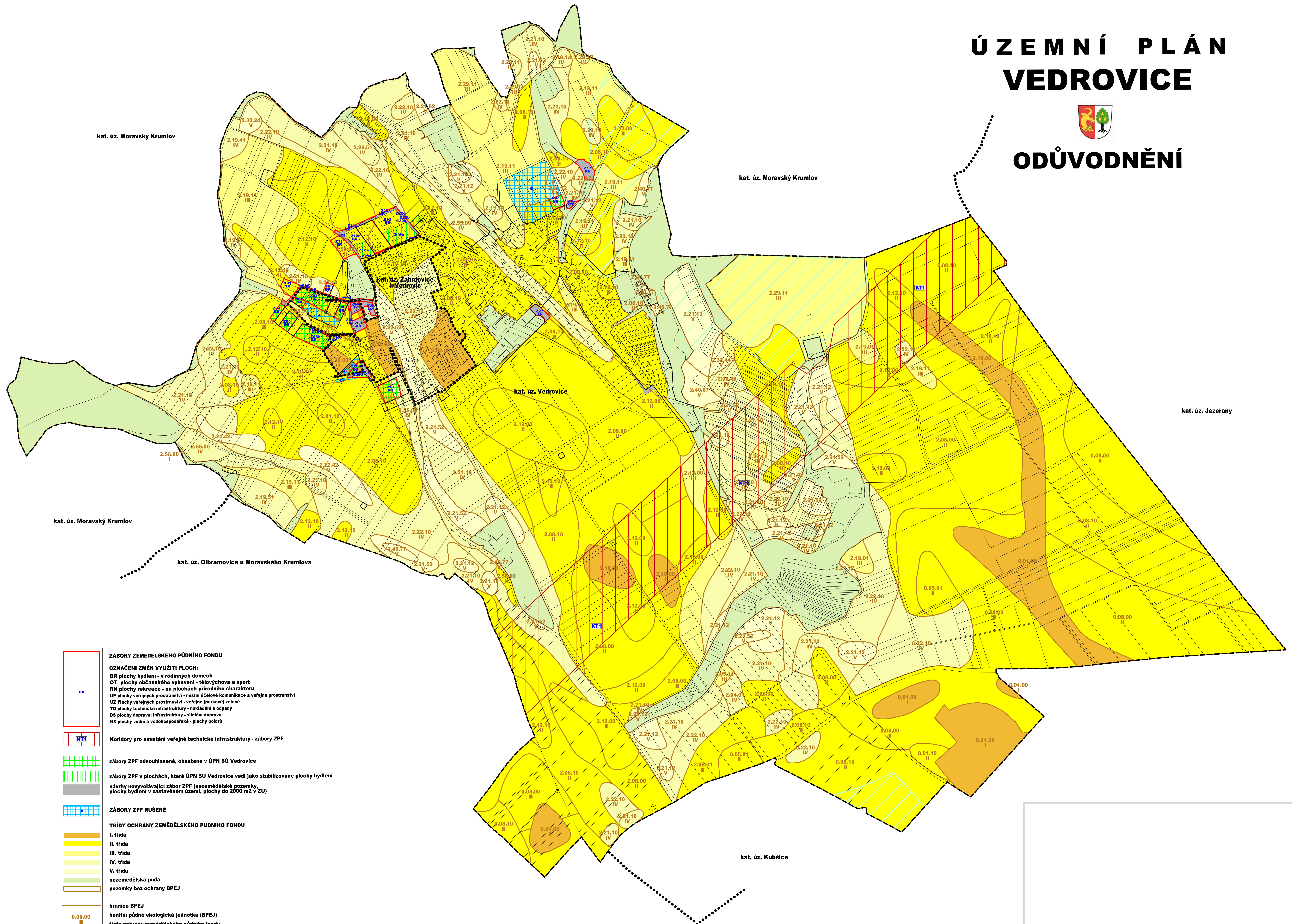


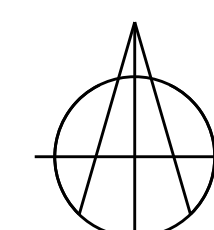
ÚZEMNÍ PLÁN VEDROVICE



ODŮVODNĚNÍ



- ZÁBORY ZEMĚDĚLSKÉHO PŮDNIHO FONDU**
- OZNAČENÍ ZMĚN VYUŽITÍ PLOCH:**
BR plochy bydlení - v rodinných domech
OT plochy občanského vybavení - tělovýchova a sport
RN plochy rekreace - na plochách přírodního charakteru
UP plochy veřejných prostranství - místní účelové komunikace a veřejná prostranství
UZ plochy veřejných prostranství - veřejné (parkové) zeleně
TO plochy technické infrastruktury - nakládání s odpady
DS plochy dopravní infrastruktury - silniční doprava
NX plochy vodní a vodohospodářské - plochy políru
- Koridory pro umístění veřejné technické infrastruktury - zábory ZPF**
- zábory ZPF odsouhlasené, obsažené v ÚPN SÚ Vedrovice**
- zábory ZPF v plochách, které ÚPN SÚ Vedrovice vedl jako stabilizované plochy bydlení**
- návrhy nevyvolávající zábor ZPF (nezemědělské pozemky, plochy bydlení v zastavěném území, plochy do 2000 m² v ZÚ)**
- ZÁBORY ZPF RUŠENÉ**
- TRÍDY OCHRANY ZEMĚDĚLSKÉHO PŮDNIHO FONDU**
- I. třída
II. třída
III. třída
IV. třída
V. třída
nezemědělská půda
pozemky bez ochrany BPEJ
- hranice BPEJ**
bonitní půdní ekologická jednotka (BPEJ)
třída ochrany zemědělského půdního fondu
- INFORMATIVNÍ ÚDAJE**
hranice řešeného území = hranice správního území Vedrovice
hranice katastrálních území
hranice zastavěného území dle zákona č. 183/2006 Sb. v platném znění
označení zastavitelných ploch
označení ploch přestavby
označení nezastavitelných ploch vyvolávajících zábor ZPF
označení jednotlivých částí záborů ZPF
- vinici trati**



PŘEDPOKLÁDANÉ ZÁBORY PŮDNIHO FONDU 1 : 5.000

Pořizovatel : Městský úřad Moravský Krumlov Projektant : AR projekt, s.r.o., Hvězdoslava 29, 627 00 Brno Datum zpracování : 04/2019		 projekt, s.r.o.
Vedoucí projektant : Ing. arch. Milan Hučík		
Vypracovali : Ing. arch. Milan Hučík Ing. arch. Jana Kratochvílová Ing. Michaela Kolářová		II.2