

MOKŘADNÍ BIOTOP

1 TON-MOKR

Odůvodnění:

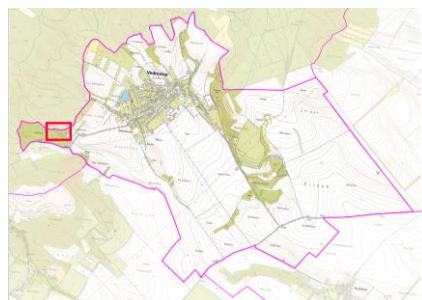
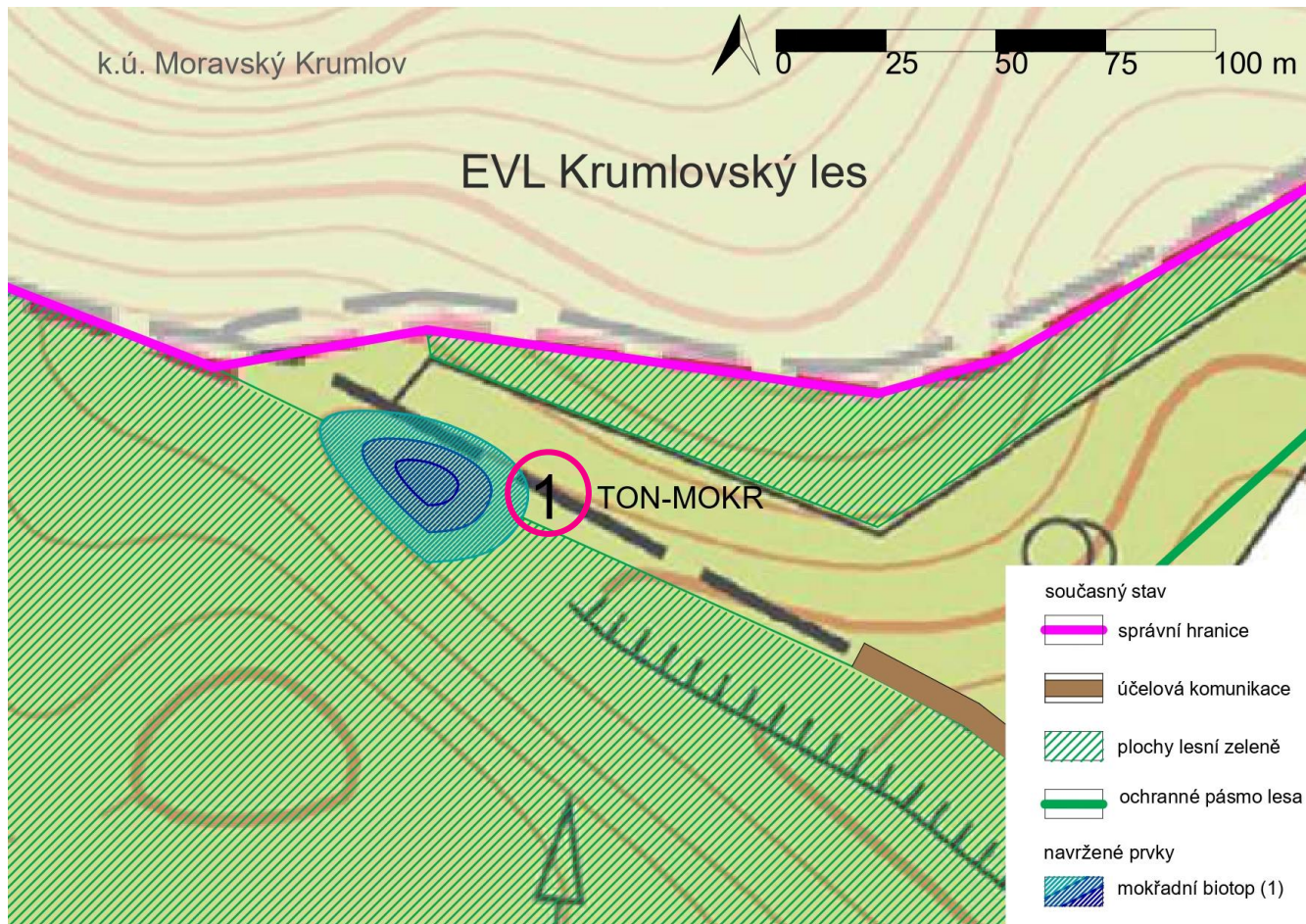
V lokalitě Adamův kout v minulosti docházelo k záplavám způsobujících škody na hospodářských pozemcích níže po svahu a na oplocení obory Moravský Krumlov. Do místa se koncentruje voda stékající oborou z Červeného vrchu (348 m n.m.), viz znázorněná odtoková linie. Lokalita je plochou vhodnou k zamokření s cílem akumulace vod a vytvoření mokřadního biotopu. Opatření je situováno na pozemcích obce a pozemcích LČR.

Mokřady slouží k akumulaci vody, podporují pomalé vsakování vody, zlepšují vodní režim krajiny a podporují biodiverzitu (zdroj: VUV). Vytvářejí útočiště pro řadu živočichů, zejména bezobratých. Mokřady umístěné v blízkosti polí fungují jako čistička odpadních vod v krajině (zachycují živiny a brání eutrofizaci potoků a řek). (zdroj: Adaptan).

Parametry: Tvar a hloubka mokřadu závisí na odborném posouzení projektanta.
Interakce: Opatření funguje samostatně.

Pozitiva: zadrž vody v krajině, ochrana hospodářských pozemků níže po svahu, zlepšení vodního režimu krajiny, podpora biodiverzity, rychlost efektu opatření, malé nároky na údržbu

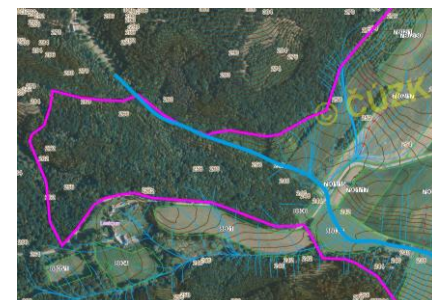
Limity: nutnost souhlasu vlastníků dotčených pozemků



Lokalizace



Zákres do ortofota s katastrální mapou (mapy.cz)



Mapa odtokových linií (LPIS)