

PROTIEROZNÍ POLNÍ CESTA

2 OST-CEST

Odůvodnění:

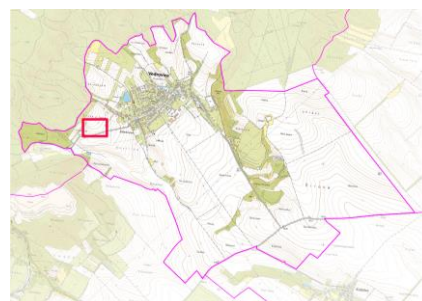
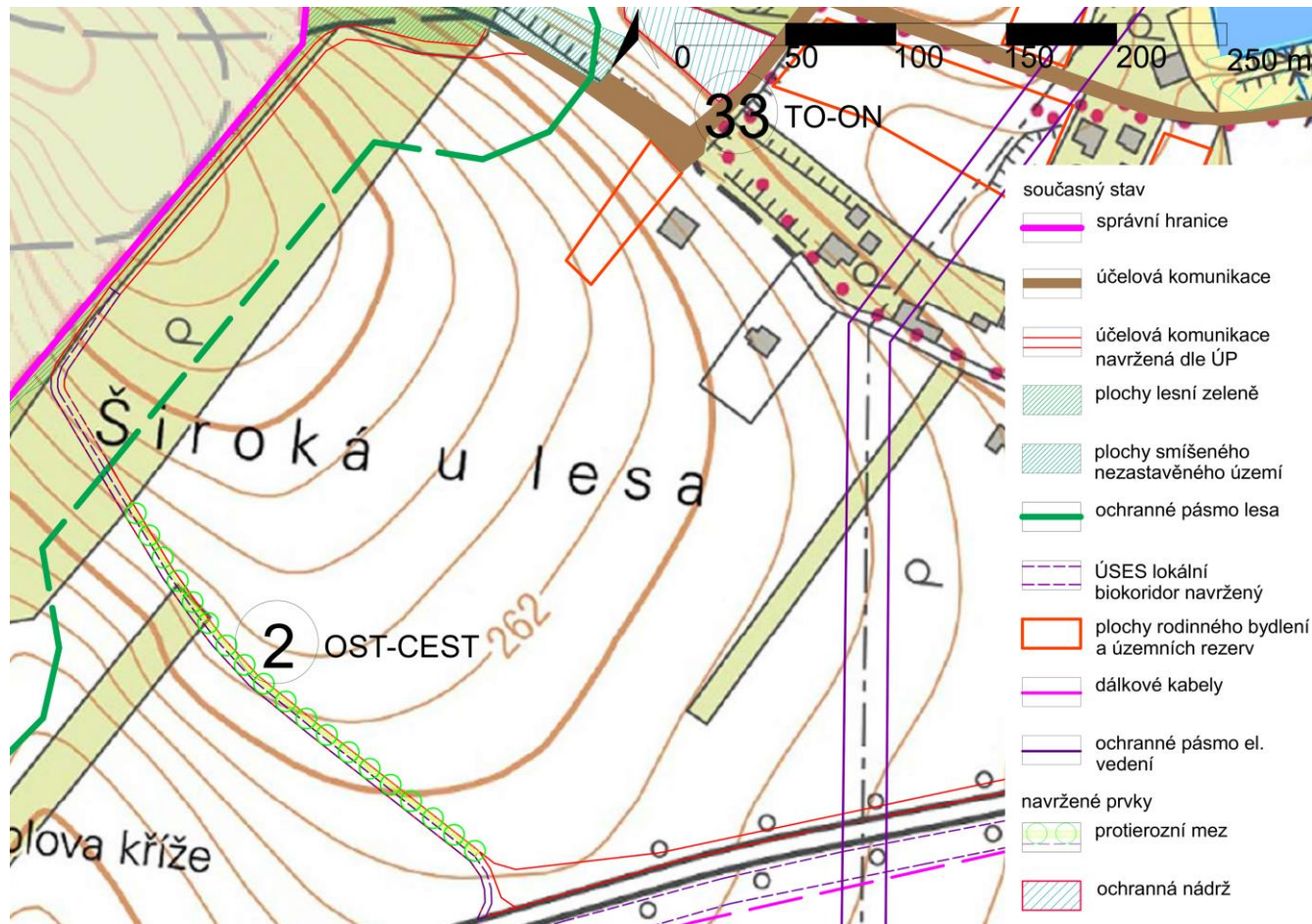
Na svahu ohroženém erozí doporučuje AS obnovu polní cesty, která je zřejmá na historických mapách z poloviny 20. století, avšak následky kolektivizace byla zničena. Pozemek o šířce 6 m je v současnosti ve vlastnictví obce. AS navrhuje obnovu polní cesty v šířce 3 m a délce 350 m a realizaci navazujícího zasakovacího pásu v šířce 3 m, který bude doplněn o výsadbu stromů. Cílem opatření je přerušení odtokových linií, které níže po svahu způsobují erozi (viz Ortofotomapa a mapa Stupně erozního ohrožení). Návrh je umístěn přibližně v polovině svahu dílu půdního bloku (DPB 7802/17). Z mapy Stupně erozního ohrožení vyplývá, že zde eroze dosahuje nejvyššího 4. stupně (velmi silná eroze), vyjádřeného hnědou barvou. Opatření může fungovat jako interakční prvek s návazností na stávající remíz a dále do lesa, kde se cesta napojuje na v současnosti funkční účelovou komunikaci.

Parametry: šířka cesty 3 m, délka 350 m; zasakovací pás šířka 3 m, délka 220 m, s výsadbou stromů

Interakce : Opatření funguje samostatně.

Pozitiva: snadná realizace, rychlost efektu, nízká finanční náročnost, zvýšení retence vody, členění krajiny, možnost prvku ÚSES (IP)

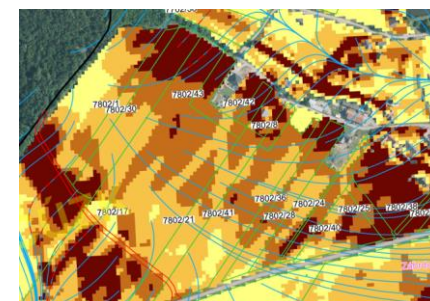
Limity: zábor zemědělské půdy, údržba travního porostu, případně výsadby



Lokalizace



Zákras do ortofota s viditelnou erozí (mapy.cz)



Stupně erozního ohrožení (LPIS)