

ZASAKOVACÍ PÁS

3 TO-ZPAS

Odůvodnění:

Lokalita Doufílka je místem se silnou vodní erozí (viz mapy odtokových linií a stupně erozního ohrožení). Maximální přípustné hodnoty faktoru ochranného vlivu vegetace LPIS doporučuje vyloučit erozně nebezpečné plodiny a zvýšit zastoupení víceletých píceň. Pro podporu efektu AS navrhuje realizaci zasakovacího pásu.

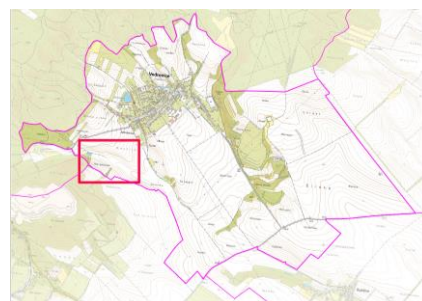
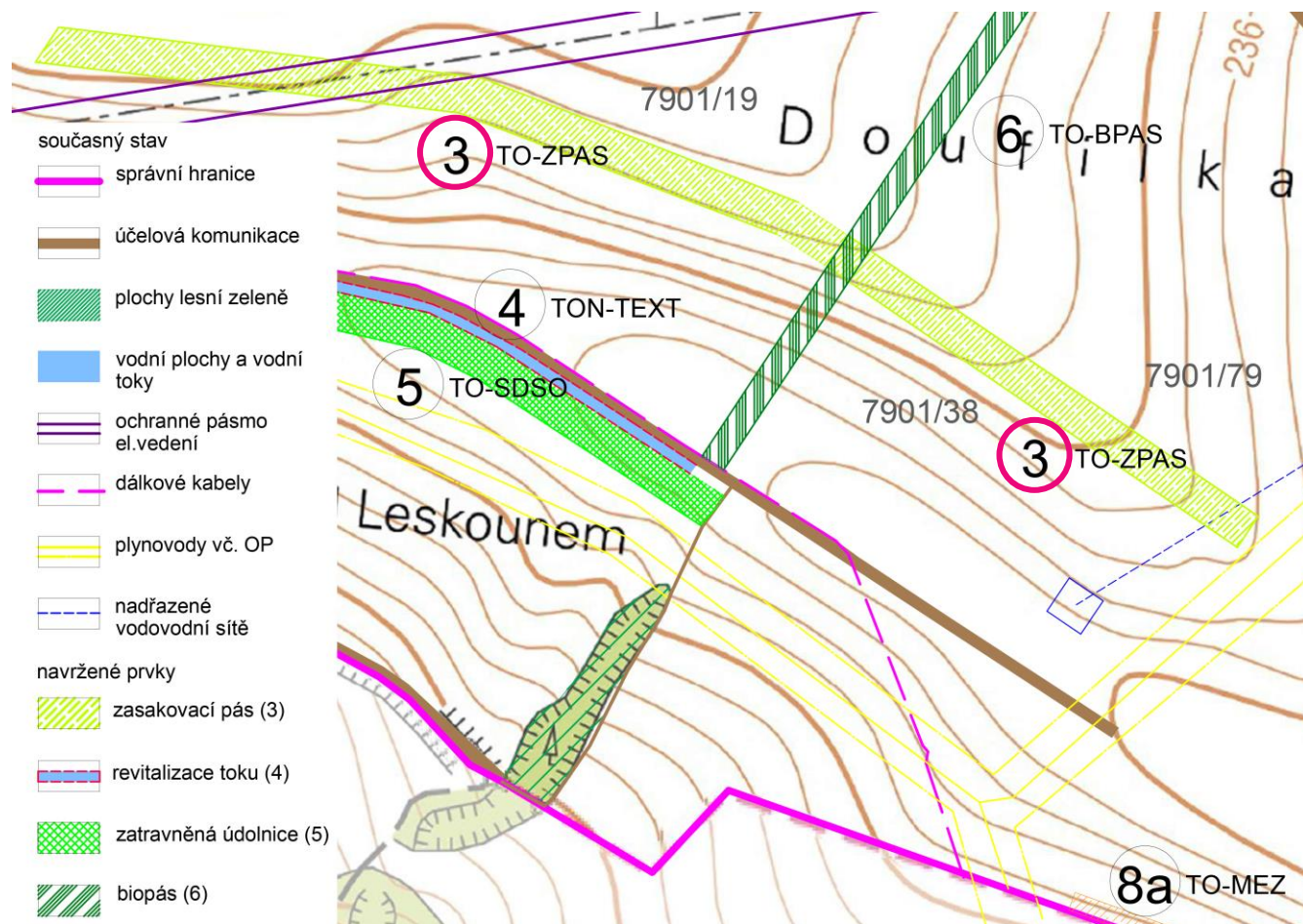
Zasakovací pás by měl být v optimálním případě veden po vrstevnici a může být doplněn keři nebo stromy (ZP travní, křovinné, lesní). Minimální šířka pásu je 20 m. K navýšení účinku lze opatření doplnit plošnými agrotechnickými a organizačními opatřeními na ploše svahu a dalšími liniovými biotechnickými opatřeními např. průlehy, mezemi apod (zdroj: VUV)

Parametry: šířka min. 20 m, délka 710 m; s možností doplnění původních druhů dřevin

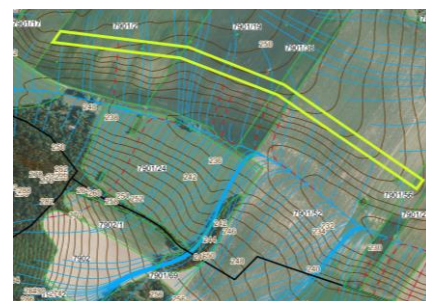
Interakce: 4 TON-TEXT, 6 TO-BPAS

Pozitiva: snadná realizace, rychlost efektu, nízká finanční náročnost, zvýšení retence vody, členění krajiny, možnost prvku ÚSES, v případě dosadby dřevin respektovat OP el. vedení

Limity: nutný zábor zemědělské půdy, údržba travního porostu



Lokalizace



Odtokové linie (LPIS)



Stupně erozního ohrožení (LPIS)