

REVITALIZACE TOKU V EXTRAVILÁNU

4 TON-TEXT

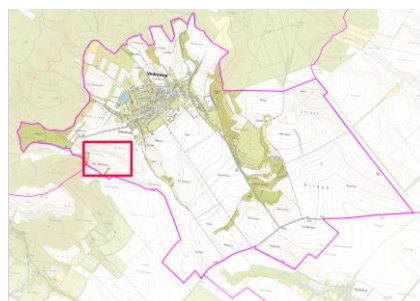
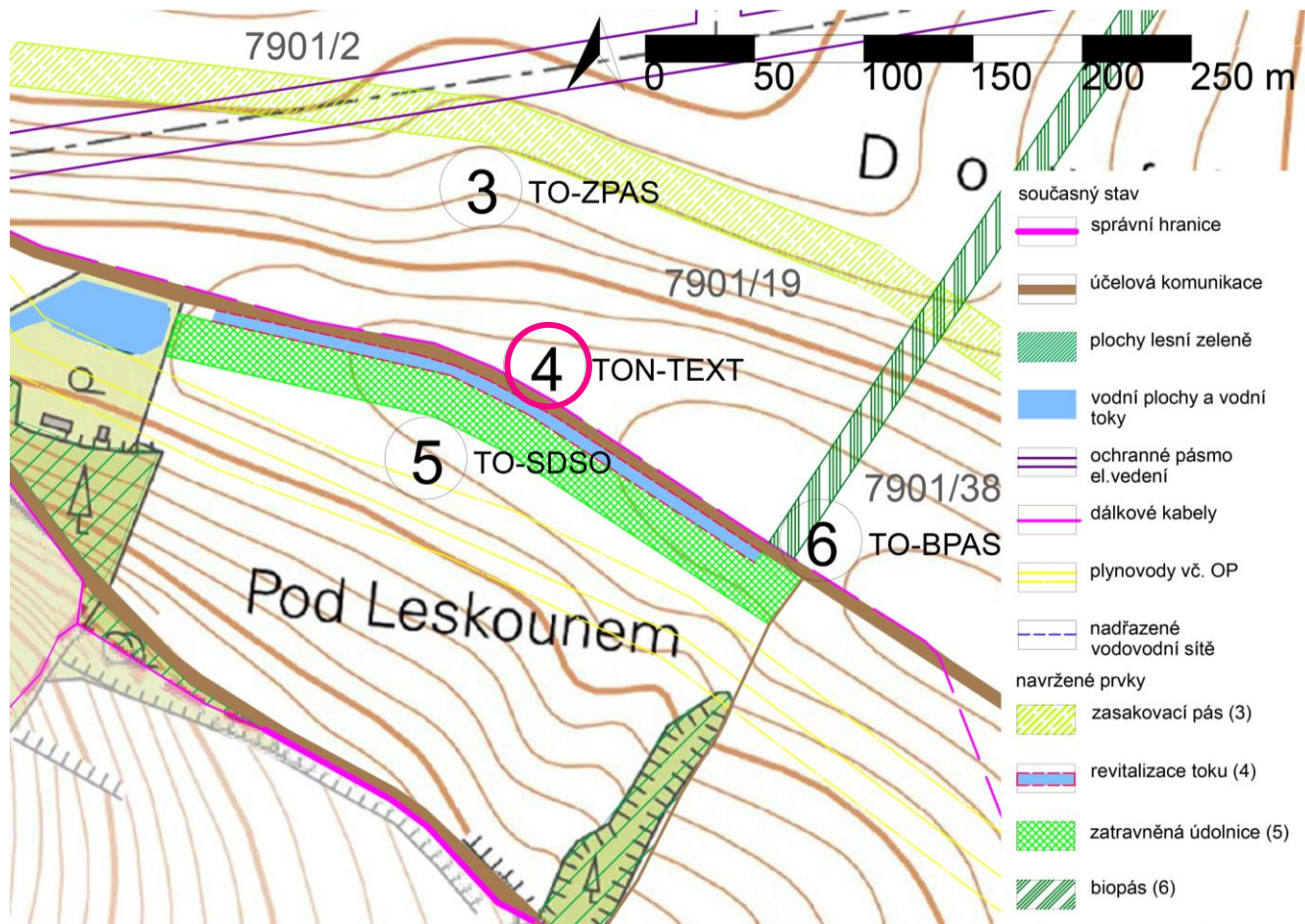
Odůvodnění: Cílem opatření je vyčištění struhy od nánosů jemných půdních částic a zarostlé vegetace. Struha je dlouhodobě zanášená erozním smyvem jemných půdních částic z přilehlého půdního bloku DPB 7901/24 a protilehlých bloků 7901/2 a 7901/19. Kromě vyčištění a zkapacitnění koryta doporučuje AS opatření koryta břehovými porosty v šíři min. 6m, břehové porosty mají vliv na zadržení erozních smyvů a na ně vázaných eutrofizujících a znečišťujících látek (např. pesticidů) do toku. Optimálním řešením by bylo zatravnění údolnice v šíři 20 m, která by efektivně bránila zanášení koryta struhy (viz opatření 5 TO-SDSO).

Parametry: délka 277 m, šířka břehových porostů 6 m po obou stranách toku

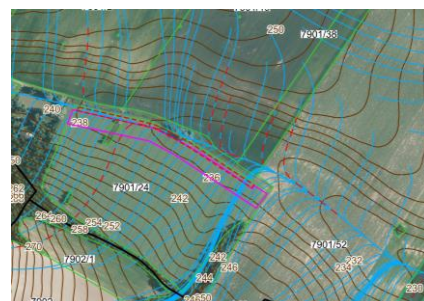
Interakce: 3 TO-ZPAS, 5 TO-SDSO, 6 TO-BPAS

Pozitiva: úprava hydrických poměrů, vznik vodního biokoridoru, zvyšování biodiverzity, akumulace vody

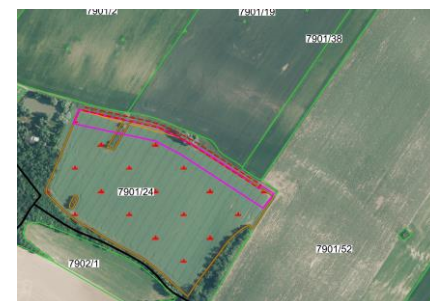
Limity: při dodržování břehových porostů částečný zábor zemědělské půdy, souhlasy vlastníků dotčených pozemků



Lokalizace



Mapa odtokových linií (LPIS)



Vhodnost k zatravnění DSO (LPIS)