

ZATRAVNĚNÍ ÚDOLNICE

5 TO-SDSO

Odůvodnění:

Na DPB 7901/24 je identifikována dráha soustředěného odtoku (dále jen DSO) s vhodností k zatravnění (viz mapa Vhodnost k zatravnění DSO). Jedná se o tutéž údolnici, na které je navržen mokřadní biotop (1 TON-MOKR) v Adamově koutě.

Zatravněná údolnice zpomaluje dobu odtoku a prodlužuje dobu retence vody v krajině. Opatření lze doplnit doprovodnou zelení.

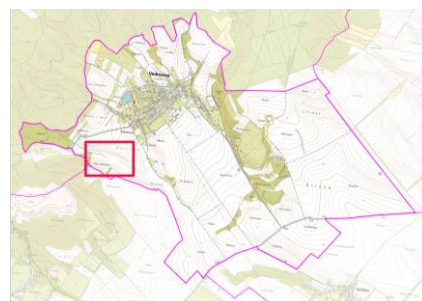
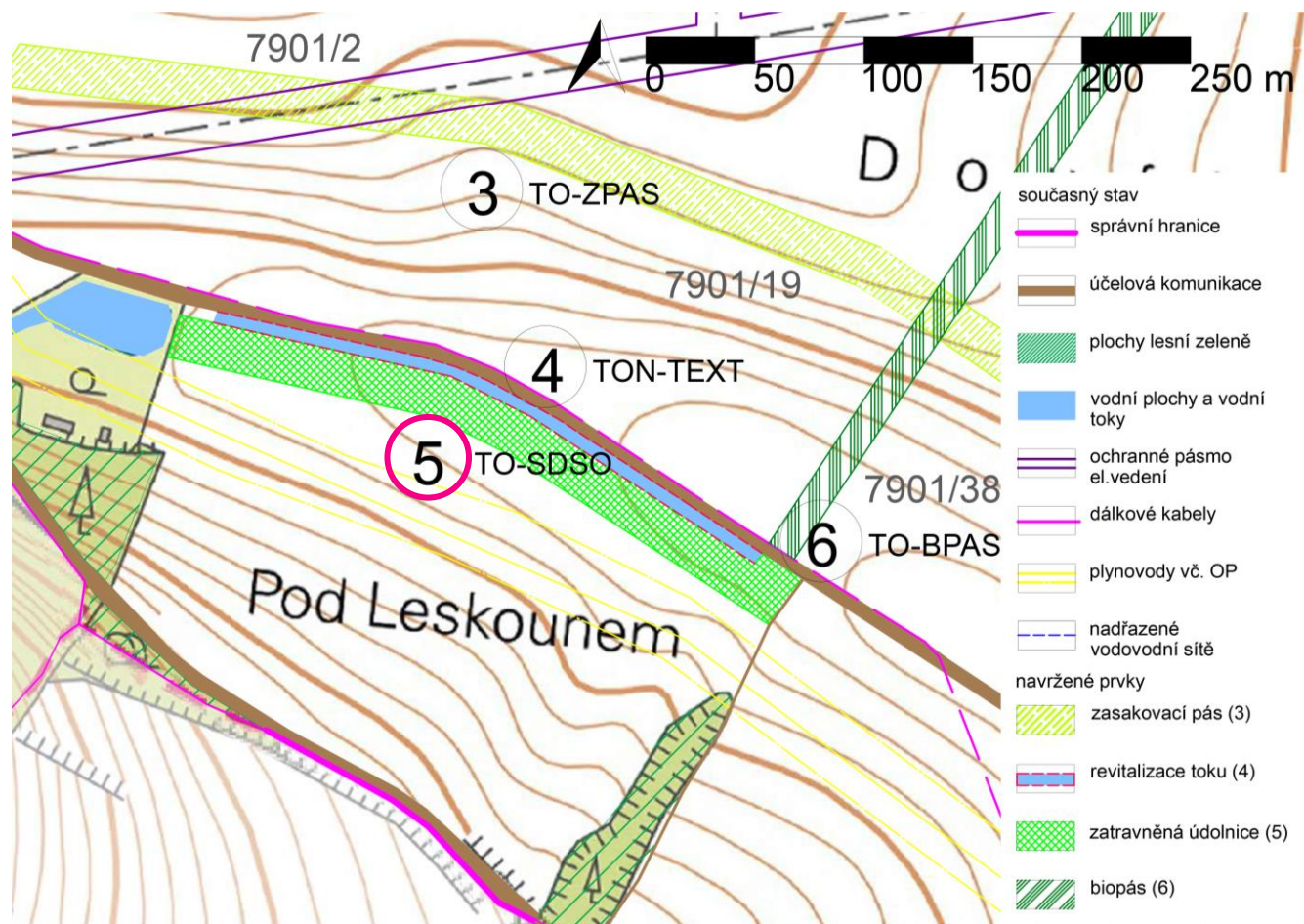
Hlavními vlivy na krajinu jsou zvýšení a posílení biodiverzity, zlepšení možností migrace živočichů, obnova krajinného rázu a rozšíření ÚSES. Příznivý vliv má na zadržení vody v krajině, zpomalení nebo i zastavení rozrušování a následné degradace a odnosu půdy (zpevnění půdy kořenovým systémem) (zdroj: VUV).

Parametry: šířka min 20 m, délka 315 m; skladebný prvek ÚSES

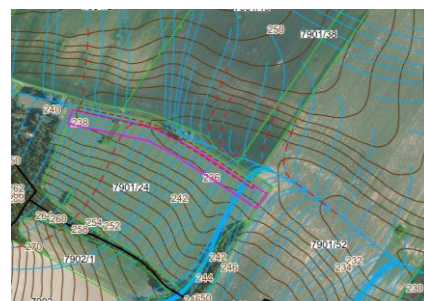
Interakce: 1 TO-MOKR, 4 TON-TEXT, 6 TO-BPAS

Pozitiva: omezení degradace půdy, protierozní a zasakovací funkce, posílení biodiverzity, členění krajiny, prvek ÚSES (IP)

Limity: nutný zábor zemědělské půdy, souhlas vlastníků dotčených pozemků, pravidelná údržba



Lokalizace



Odtokové linie (LPIS)



Vhodnost k zatravnění DSO (LPIS)