

BIOPÁS

6 TO-BPAS

Odůvodnění: Navržený biopás je umístěn na okraji DPB 7901/52 a je vymezen pozemcích (p.č. 3286, 3324, 3287). Za těchto parametrů může sloužit jako prvek ÚSES (IP, biokoridor) a jeho umístění by bylo vhodnější, než biokoridor navrhovaný ÚP, který je veden podél hlavní komunikace. Biopás je podopatřením Agroenvironmentálních klimatických opatření (AEKO) a zemědělský subjekt na něj může čerpat dotaci. Opatření vychází v iniciativy hospodářského zemědělce (Farma Žďárský – Vedrovice s.r.o.). Záměrem je napojení obce na vrch Leskoun.

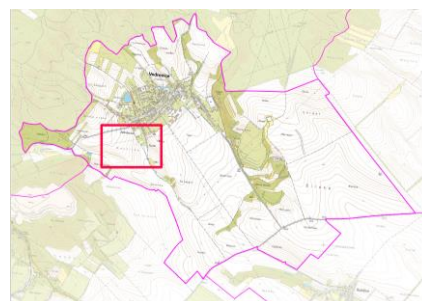
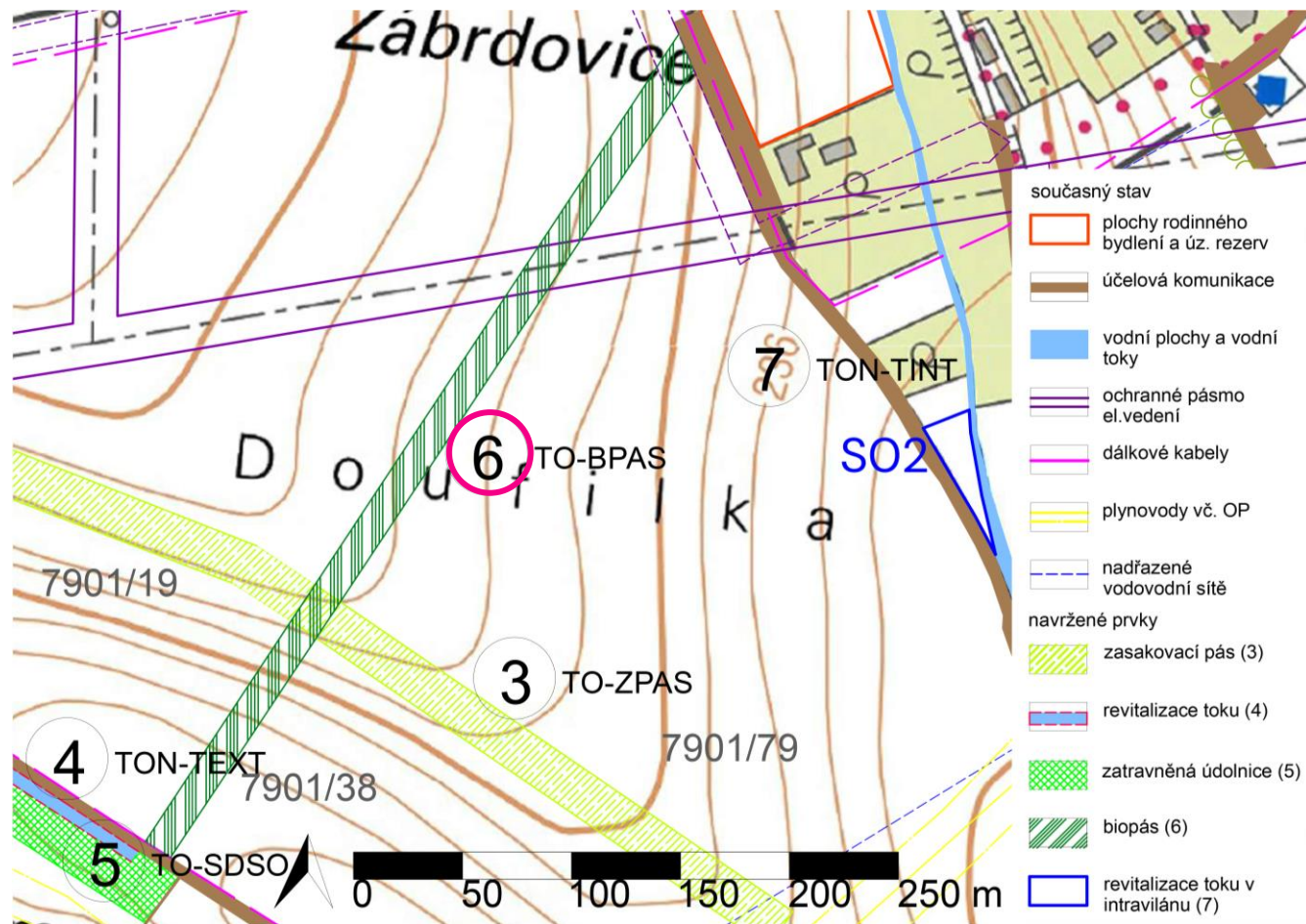
Biopásky přispívají k rozmanitosti zemědělské krajiny a zvyšují biodiverzitu na obhospodařovaných polích. Jedná se v podstatě o úhorové hospodaření na přesně definované ploše, s vysetím stanovené směsi. Má velký význam zejména pro bezobratlé živočichy, kteří mají v dnešní zemědělské krajině často problémy s migrací. Biopásky poskytují hmyzu záchytná místa, přes která se může pohybovat. Poskytují rovněž úkryt i pro další drobné polní živočichy (zdroj: MZE).

Parametry: šířka 14 m, délka 443 m

Interakce: 3 TO-ZPAS, 5 TO-SDSO

Pozitiva: zvyšování biodiverzity, možnost prvku ÚSES, bezpečná migrace živočišných druhů

Limity: Ve stávajícím období již byly žádosti na titul uzavřeny



Lokalizace



Ortofoto s katastrální mapou (mapy.cz)



Ortofoto mapa se zákresem opatření (mapy.cz)