

REVITALIZACE TOKU V INTRAVILÁNU

7 TON-TINT

Odůvodnění: Obec má zpracovanou studii proveditelnosti Revitalizace potoka ve Vedrovicích. Studie řeší občasný tok v délce 1,2 km, který v daném území rozpracovává v 6 dílčích lokalitách, revitalizace je navrhována rozvolněním vodoteče (S01-S02), rekonstrukcí zdí koryta a napřímení koryta v zastavěné části území (S03), realizace drobné vodní tůně v místě bývalého rybníčku na návsi (S04), rozvolnění vodoteče a vznikem vodních tůní (S05) a parkovými úpravami (S06). Návazným krokem je zpracování dalších potřebných odborných posudků, získání souhlasných stanovisek dotčených vlastníků a zpracování projektové dokumentace.

Opatření vyžaduje řešení majetkových vztahů a finančně náročný zábor pozemků v intravilánu. Součástí zpracování je schvalovací proces projektové dokumentace. (zdroj: VÚV).

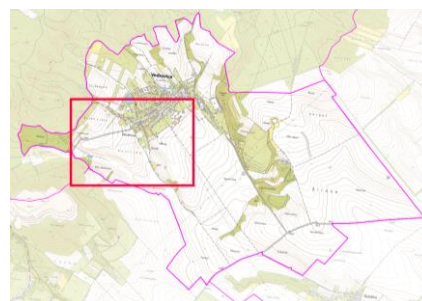
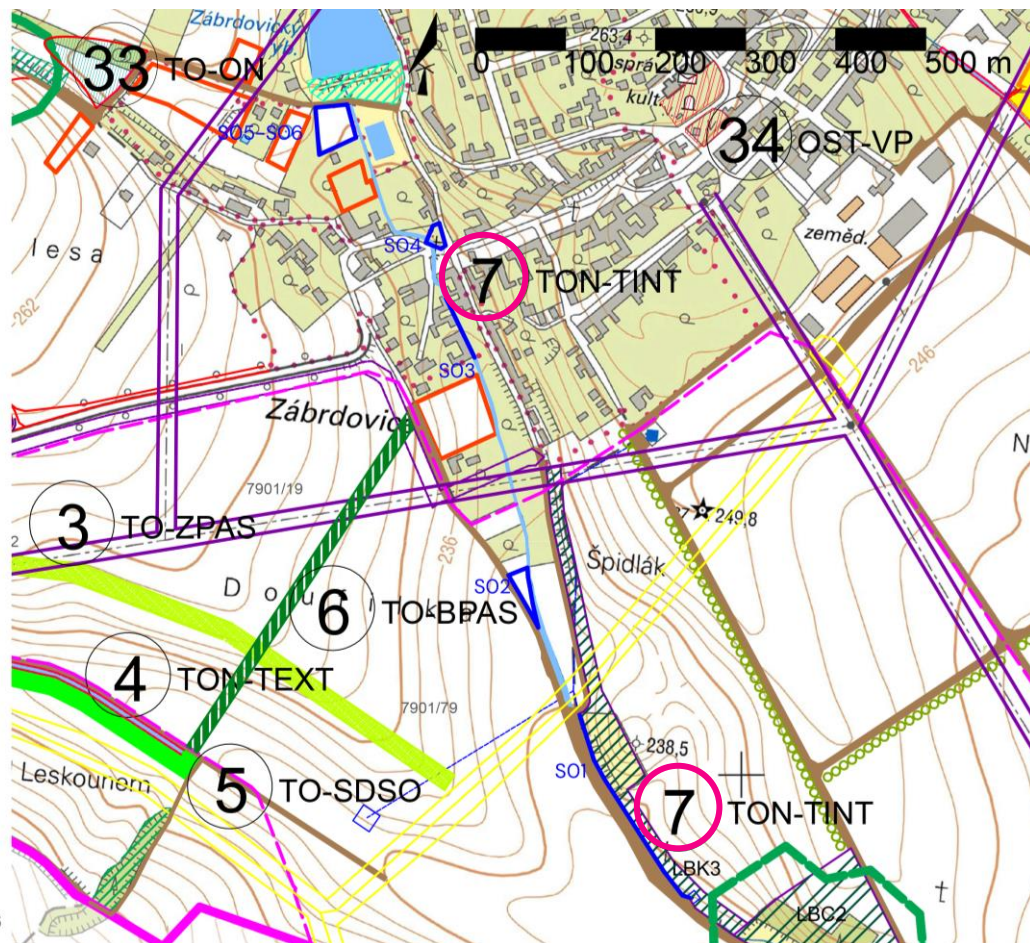
Parametry: délka cca 1200 m

Interakce: Opatření funguje samostatně.

Pozitiva: zajištění lepší protipovodňové ochrany, revitalizace území

Limity: náročná příprava i realizace projektu, řešení majetko-právních vztahů, vysoká finanční náročnost

- současný stav
-  správní hranice
 -  účelová komunikace
 -  účelová komunikace navržená ÚP
 -  plochy lesní zeleně
 -  plochy smíšeného nezastavěného území
 -  interakční prvek (alej)
 -  lokální biokoridor stávající a navržený
 -  ochranné pásmo lesa
 -  ochranné pásmo lesa
 -  vodní toky a plochy
 -  plochy rodinného bydlení a plochy úz. rezerv
 -  nadřazené vodovodní sítě (OP 1,5-2,5 m)
 -  ochranná pásma el. vedení
 -  dálkové kabely
 -  plynovody vč. bezpečnostního pásma
- navržené prvky
-  revitalizace toku - stavební objekty S01-S06



Lokalizace



Odtokové linie (LPIS)



Ortofoto mapa (geoportal.cz)