

ZASAKOVACÍ PÁS

9 TO-ZPAS

Odůvodnění: Lokalita Soudný se vyznačuje poměrně silnou vodní erozí. Mapa odtokových linií a mapa stupně eroziho ohrožení zobrazují průběh povrchového odtoku s nepřerušeny odtokovými liniemi. Jedná se o protierozní liniový prvek ochrany, který tyto linie přerušuje, čímž podporuje postupný vsak vody do půdy a přispívá ke snížení rychlosti povrchového odtoku. Polní cesta byla v místě již v minulosti (z mapování z roku 1950 je v linii s navrženým zasakovacím pásem polní cesta zřetelná. Fungovala jako prvek přerušující dráhy odtoku.

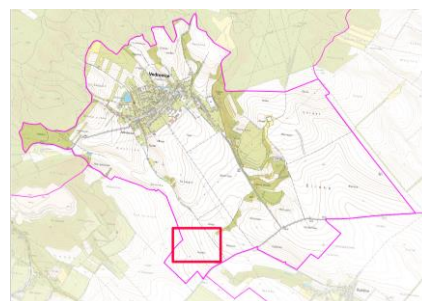
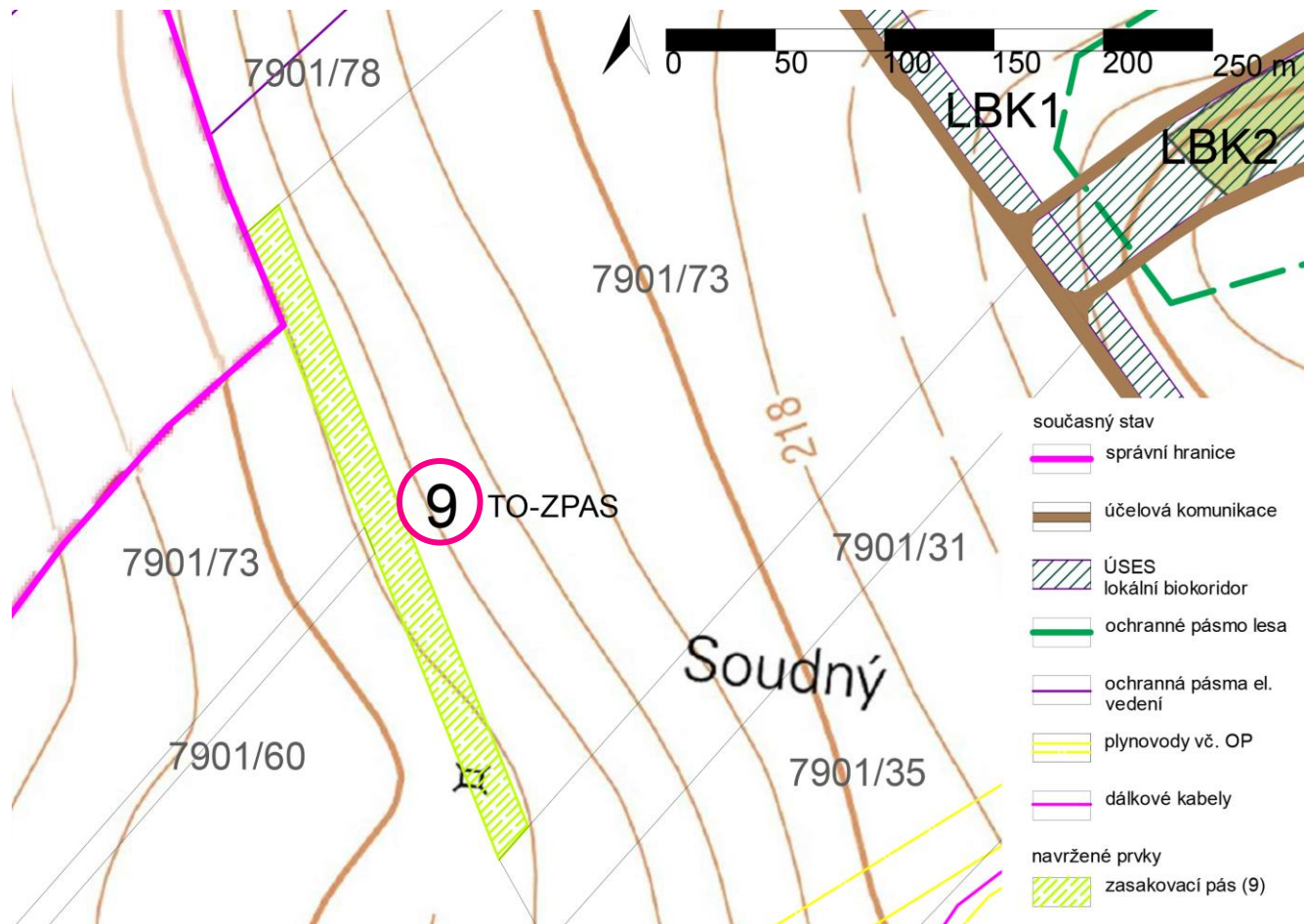
Zasakovací pás by měl být v optimálním případě veden po vrstevnici a může být doplněn původními druhy dřevin. K navýšení účinku lze opatření doplnit o další liniová biotechnické opatření (např. průleh, hrázka). Doporučit lze také doplnění o plošné agrotechnické a organizační opatření na ploše svahu (zdroj: VUV)

Parametry: šířka min. 20 m, délka 300 m; s možností doplnění původních druhů dřevin

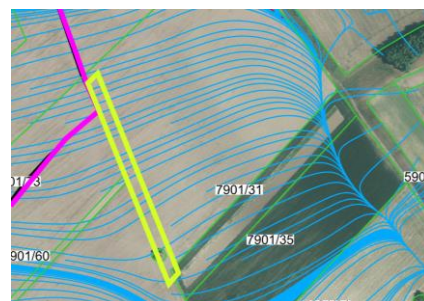
Interakce: Opatření funguje samostatně.

Pozitiva: rychlost efektu, nízká finanční náročnost, zvýšení zásaku, členění krajiny

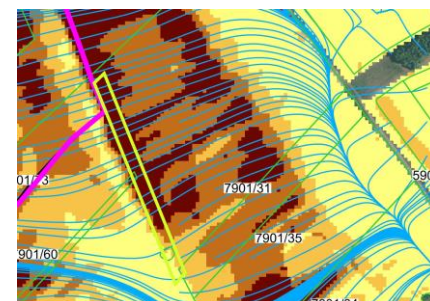
Limity: nutný zábor zemědělské půdy, údržba travního porostu



Lokalizace



Odtokové linie (LPIS)



Stupně eroziho ohrožení (LPIS)