

ALEJ S PODSADBOU

10a OST-IP

Odůvodnění: Jedná se o rozšíření stávajícího interakčního prvku (alej s funkcí prodouvavého větrolamu) na vedlejší poloprodouvavý větrolam, u něž by byla řada stávajících stromů rozšířena o keřové patro. Tím by se posílila funkce současného prvku jakožto ochrana proti větrné erozi. V území (zejm. DPB 5004/9 a 5004/11) se projevuje také vodní eroze (viz mapy LPIS).

Tím, že je prvek veden podél vrstevnice, přerušuje dráhy soustředěného odtoku a dosadba keřového patra přispěje k většímu zásaku povrchové vody.

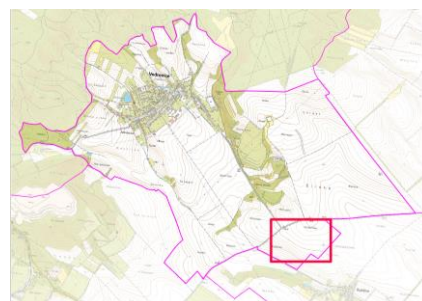
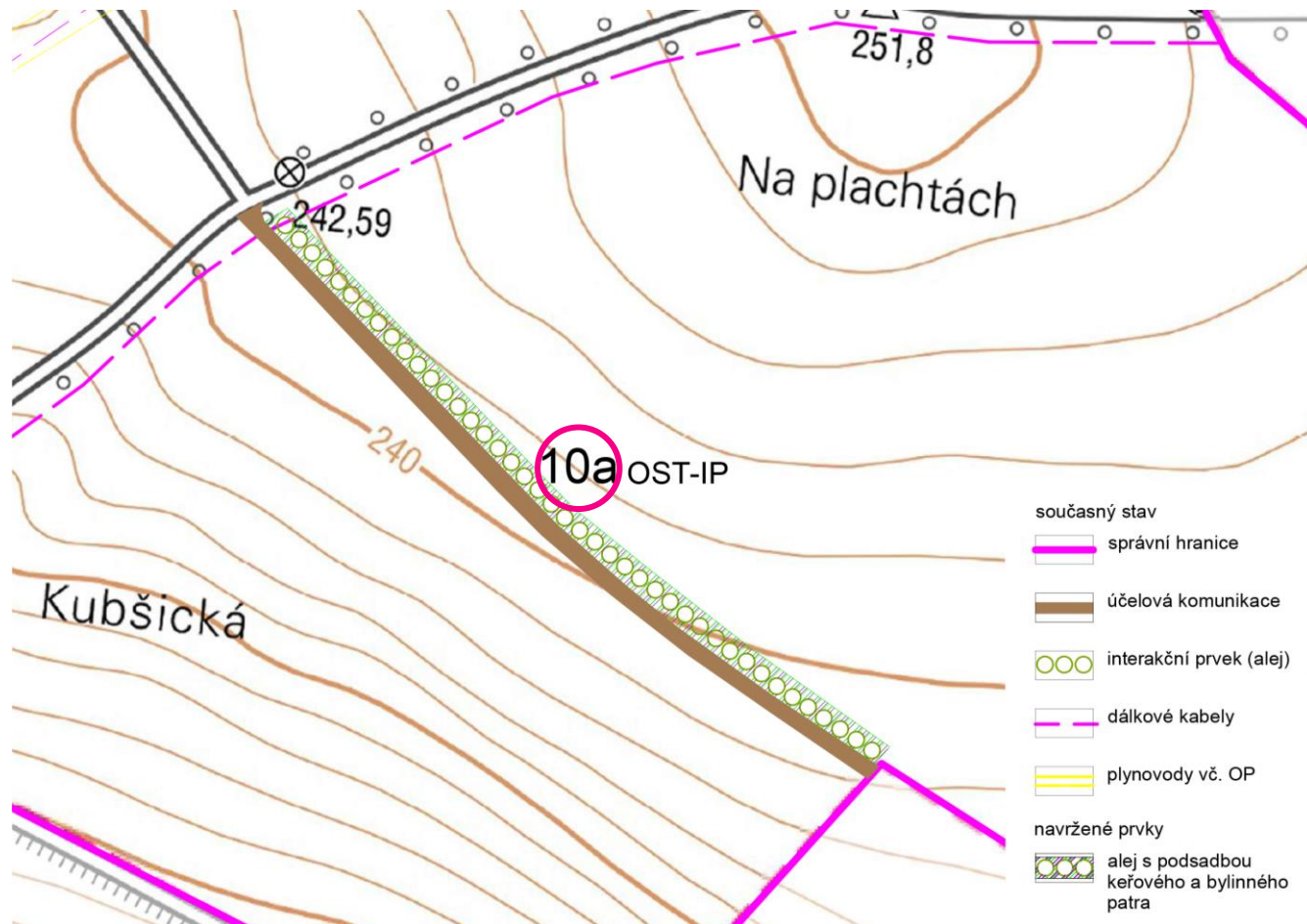
Předpokládaná šíře je menší, než u standardních, hlavních větrolamů, tedy do 8 m. Volbou vhodných druhů se lze inspirovat v již realizovaných větrolamech (V1 a V2) v lokalitě Široké.

Parametry: šířka max. 8 m, délka 500 m

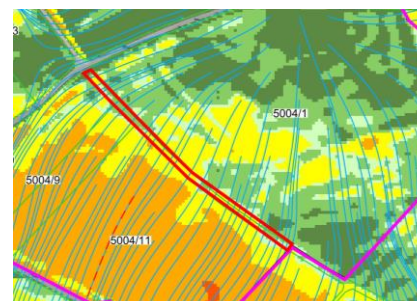
Interakce: Opatření rozšiřuje stávající interakční prvek (alej).

Pozitiva: ochrana proti degradaci půdy, protierozní funkce, zvýšení vsaku vody do půdy, zadrž vody v krajině, členění krajiny, možnost prvku ÚSES, snížení míry znečištění zachycením prachových částic

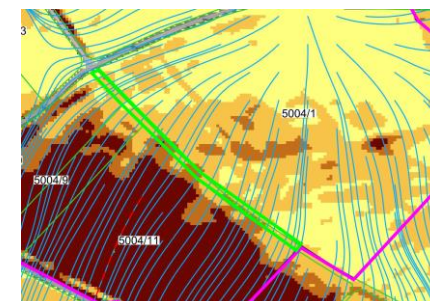
Limity: náklady na realizaci a údržbu



Lokalizace



Maximální přípustné hodnoty faktoru ochranného vlivu vegetace (LPIS)



Stupně erozního ohrožení (LPIS)