

# ZASAKOVACÍ PÁS

## 11a TO-ZPAS

**Odůvodnění:** Lokality Široké a Chrást ve východní části obce jsou zemědělskou oblastí s projevy větrné i vodní eroze (viz mapy LPIS). Situace v lokalitě se zlepšuje aktivitami obce (realizace větrolamů, výsadby alejí) a lze předpokládat, že účinky těchto opatření budou v budoucnu zesilovat.

AS doporučuje u větších půdních bloků (např. DPB 4901/2) realizaci dalších doprovodných opatření. Může se jednat například o zasakovací pás znázorněný v mapě, případě biopás v rámci dílu půdního bloku (podrobněji viz opatření 7 TO-PBAS). Liniová opatření přispívají ke snížení rychlosti odtoku a současně jsou relativně malým zásahem do aktivit zemědělského subjektu. Realizací jednoduchého liniového prvku lze do agrárního ekosystému přinést větší pestrost i ekologickou stabilitu.

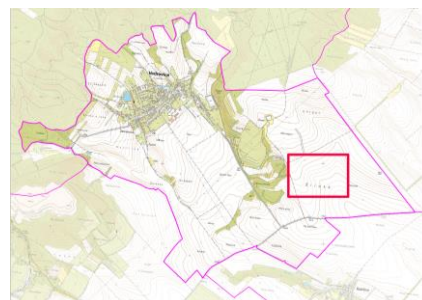
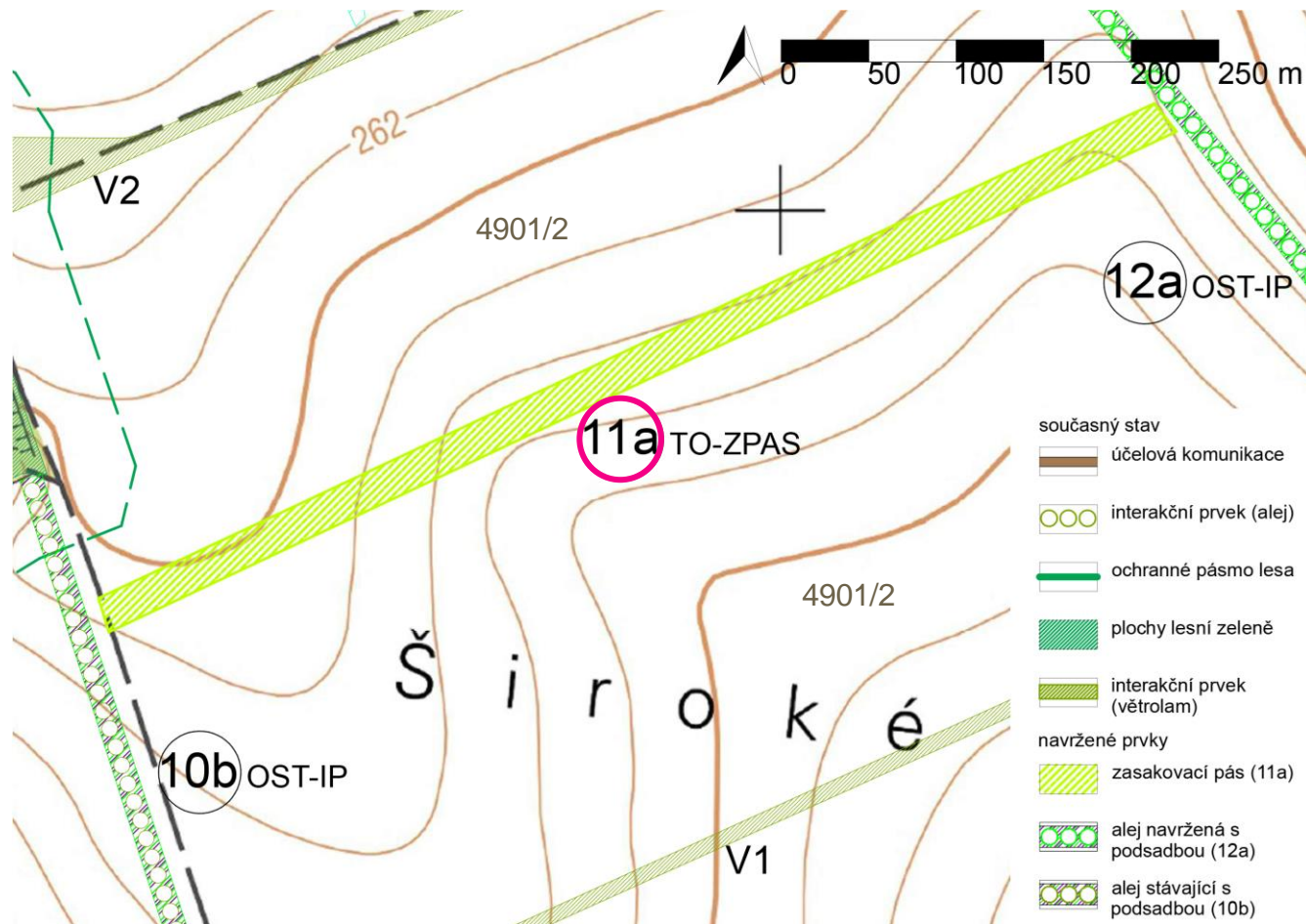
Zasakovací pás by měl být v optimálním případě veden po vrstevnici. Může být doplněn o výsadby původních druhů dřevin (zdroj: VUV)

**Parametry:** šířka min. 20 m, délka cca 670 m

**Interakce:** 10b OST-IP, 11b TO-ZPAS

**Pozitiva:** rychlost efektu, nízká finanční náročnost, zvýšení zásaku, členění krajiny

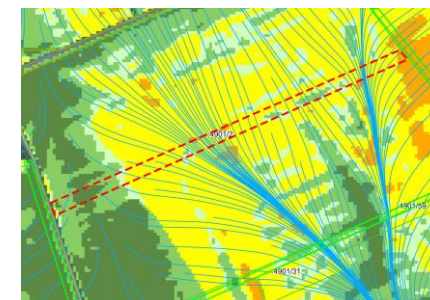
**Limity:** nutný zábor zemědělské půdy, údržba travního porostu



Lokalizace



Odtokové linie (LPIS)



Maximální přípustné hodnoty faktoru ochranného vlivu vegetace (LPIS)