

ZASAKOVACÍ PÁS

11b TO-ZPAS

Odůvodnění: Lokality Široké a Chrást ve východní části obce jsou zemědělskou oblastí s projevy větrné i vodní eroze. Situace v lokalitě se zlepšuje aktivitami obce (realizace větrolamů, výsadby alejí) a lze předpokládat, že účinky těchto opatření budou v budoucnu zesilovat.

AS doporučuje u větších půdních bloků (např. DPB 4901/2) realizaci dalších doprovodných opatření. Může se jednat například o zasakovací pás znázorněný v mapě, případně biopás v rámci dílu půdního bloku (podrobněji viz opatření 7 TO-PBAS). Liniová opatření přispívají ke snížení rychlosti odtoku a současně jsou relativně malým zásahem do aktivit zemědělského subjektu. Realizací jednoduchého liniového prvku lze do agrárního ekosystému přinést větší pestrost i ekologickou stabilitu.

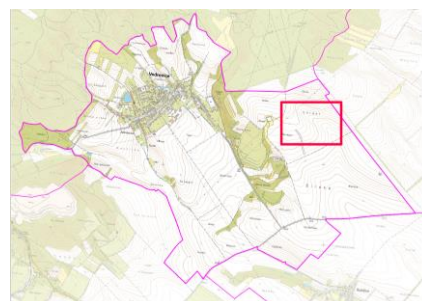
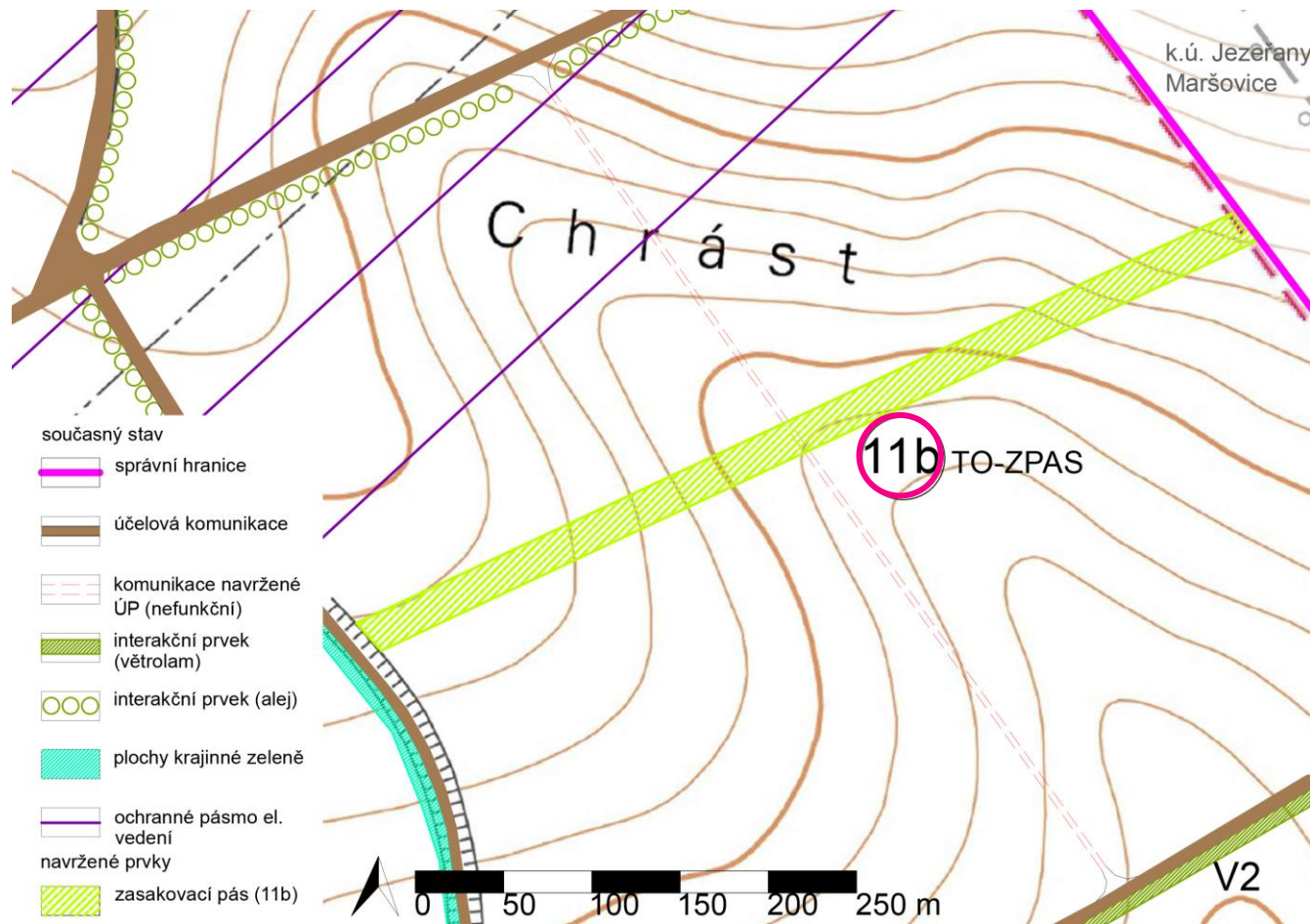
Zasakovací pás by měl být v optimálním případě veden po vrstevnici. Může být doplněn o výsadby původních druhů dřevin (zdroj: VUV)

Parametry: šířka min. 20 m, délka cca 550 m

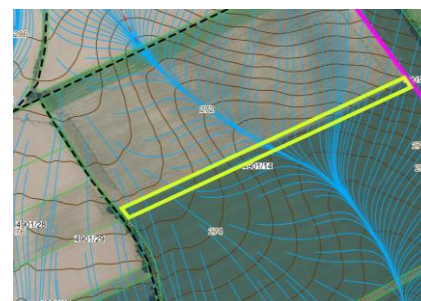
Interakce: 11a TO-ZPAS

Pozitiva: rychlost efektu, nízká finanční náročnost, zvýšení zásaku, členění krajiny

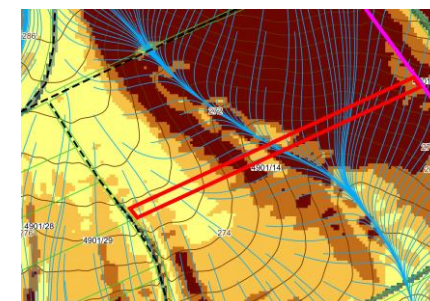
Limity: nutný zábor zemědělské půdy, údržba travního porostu



Lokalizace



Odtokové linie (LPIS)



Stupně erozního ohrožení (LPIS)