

ZASAKOVACÍ PÁSY

14a TO-ZPAS 14b TO-ZPAS

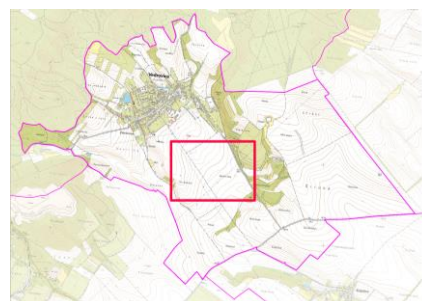
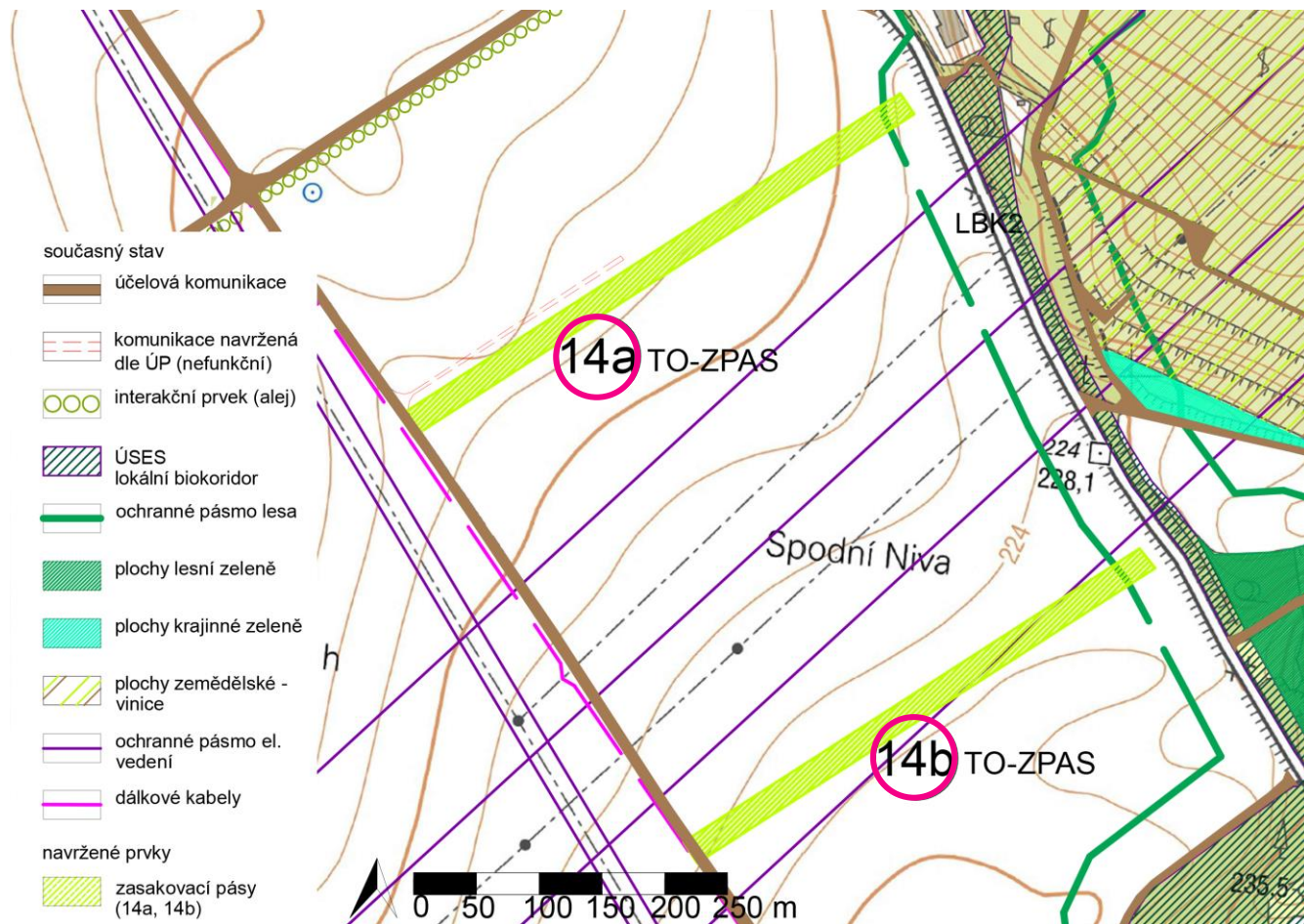
Odůvodnění: Lokalita Spodní Niva je jedním z nejnižších bodů v obci a soustředí se zde množství významných odtokových linií z lokalit Rybníčka, Draždík, Vanecká a Stará hora. Z hlediska uspořádání krajiny se jedná o relativně rovinatou oblast o jednom dílu půdního bloku (DPB 6903/10 s rozlohou 30,69 ha). Vzhledem k malému sklonu terénu zde nedochází k významným projevům eroze, přesto mohou mít zasakovací pásy pozitivní vliv na převod povrchového odtoku na odtok podpovrchový. V případě přívalových srážek může povrchový odtok způsobovat ničivé škody. Současně mohou zasakovací pásy působit jako stabilizační prvky umožňující bezpečnou migraci živočichů a zvyšují biodiverzitu rozsáhlého DPB. Zasakovací pásy mohou být doplněny doprovodnou zelení a mohou tak sloužit zároveň jako prvek ÚSES. Ortofotomapa z roku 1950 zobrazuje pásové členění půdních bloků v minulosti.

Parametry: šířka min. 50 m, délka 400 m; při navržených parametrech lze uvažovat o založení lokálního biocentra

Interakce: 19 TON-MOKR

Pozitiva: protierozní a zasakovací funkce, snadná realizace, nízká finanční náročnost, možnost založení prvku ÚSES

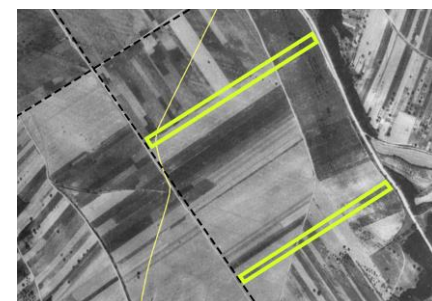
Limity: nutný zábor zemědělské půdy, následná údržba travního porostu a případné výsadby



Lokalizace



Odtokové linie (LPIS)



Ortofotomapa 50. léta 20. století (geportal.cz)