

# OCHRANNÁ NÁDRŽ

15 TO-ON

## Odůvodnění:

Suchá retenční nádrž je navržena jako závěrečný prvek protierozní a protipovodňové ochrany v kombinaci s jinými prvky protipovodňové ochrany výše po svahu. Smyslem soustavy opatření (mokřadní biotop 18 TON-MOKR, zatravnění údolnice 17 TO-SDSO, svodný průleh 16 TO-SPRU a ochranná nádrž 15 TO-ON) je postupné zachycení a transformace povodňové vlny, která může vznikat na běžné suché DSO sestupující do katastru z Vysoké hory (přes lokalitu Výrovec a Vanecká), viz 3D pohled. Vzhledem k omezené prostorové kapacitě lokality je variantou vytvoření menšího ochranného prvku zádrže vody, např. tůně.

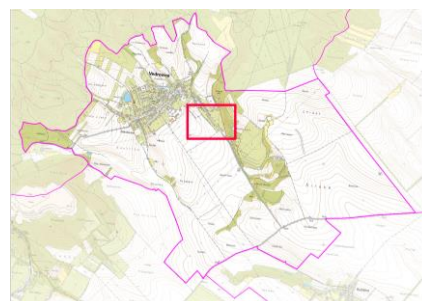
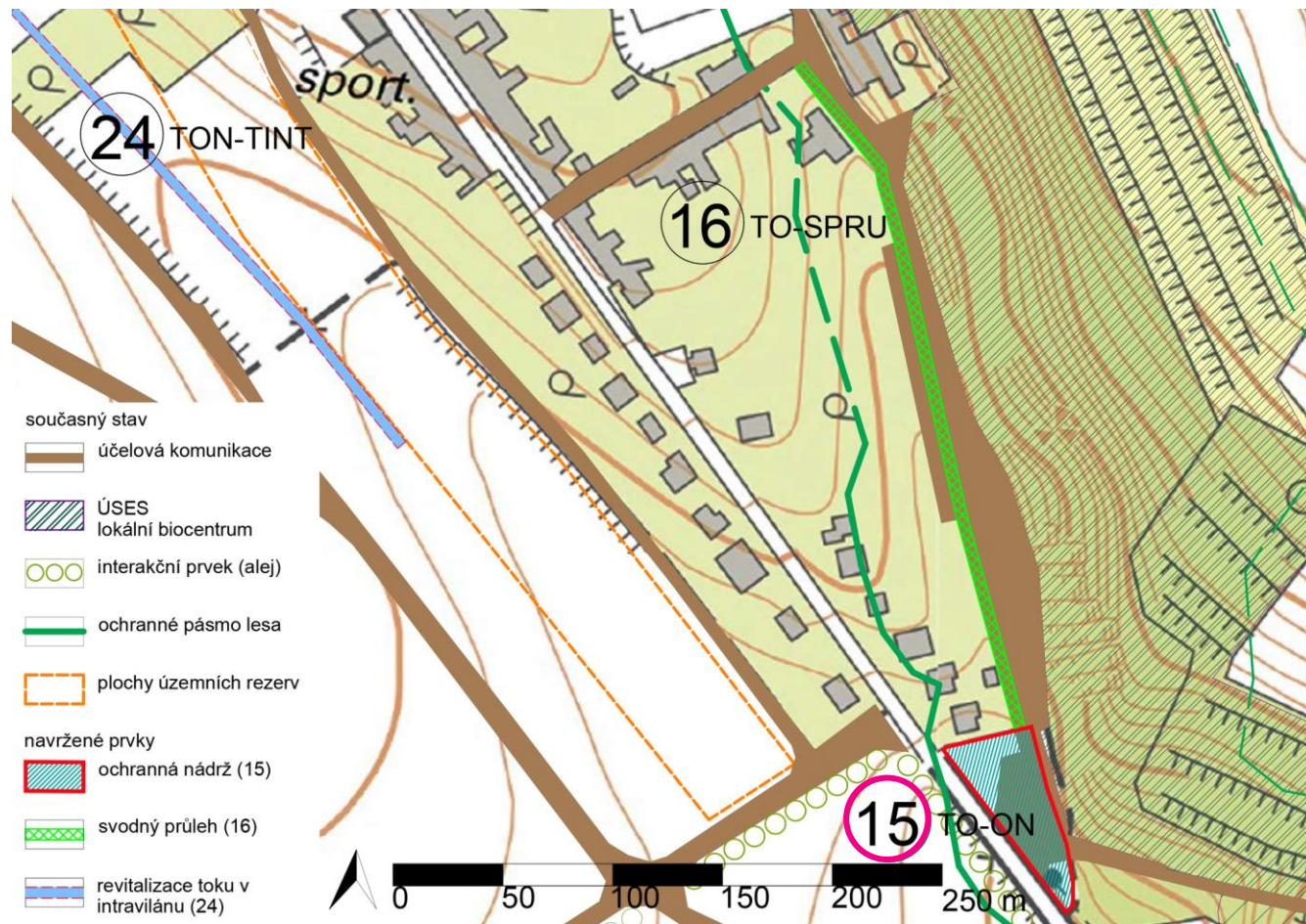
Retenční nádrže se navrhuje podle požadavků normy na malé vodní nádrže (ČSN 75 2410) a jsou významným technickým dílem, dimenzování parametrů je na odborném posouzení autorizovanou osobou.

**Parametry:** viz výše

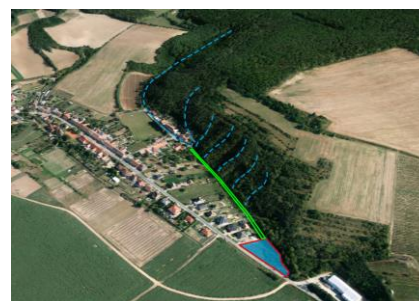
**Interakce:** 18 TON-MOKR, 17 TO-SDSO, 16 TO-ZPRU

**Pozitiva:** ochrana území a/nebo objektů před negativními účinky velkých vod nebo transportem půdních částic z erozních procesů

**Limity:** stavební povolení, náročná realizace, vysoké náklady, následná údržba



Lokalizace



3D pohled (mapy.cz)



Stupně erozního ohrožení (LPIS)