

ZÁCHYTNÝ PRŮLEH

16 TO-SPRU

Odůvodnění: Jedná se o rizikovou lokalitu, kde se v údolnici stéká srážkový odtok z Vysoké hory a Staré hory a dochází tak k ohrožení přilehlé zástavby rodinných domů (viz 3D pohled). Cílem opatření je zachycení povrchového odtoku při silných přívalových srážkách a jeho bezpečné odvedení do ochranné nádrže níže po svahu.

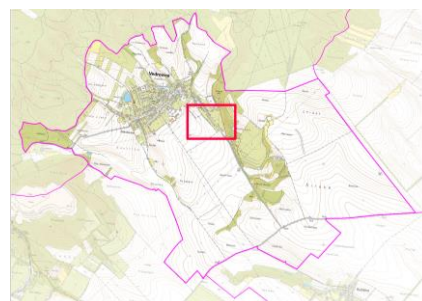
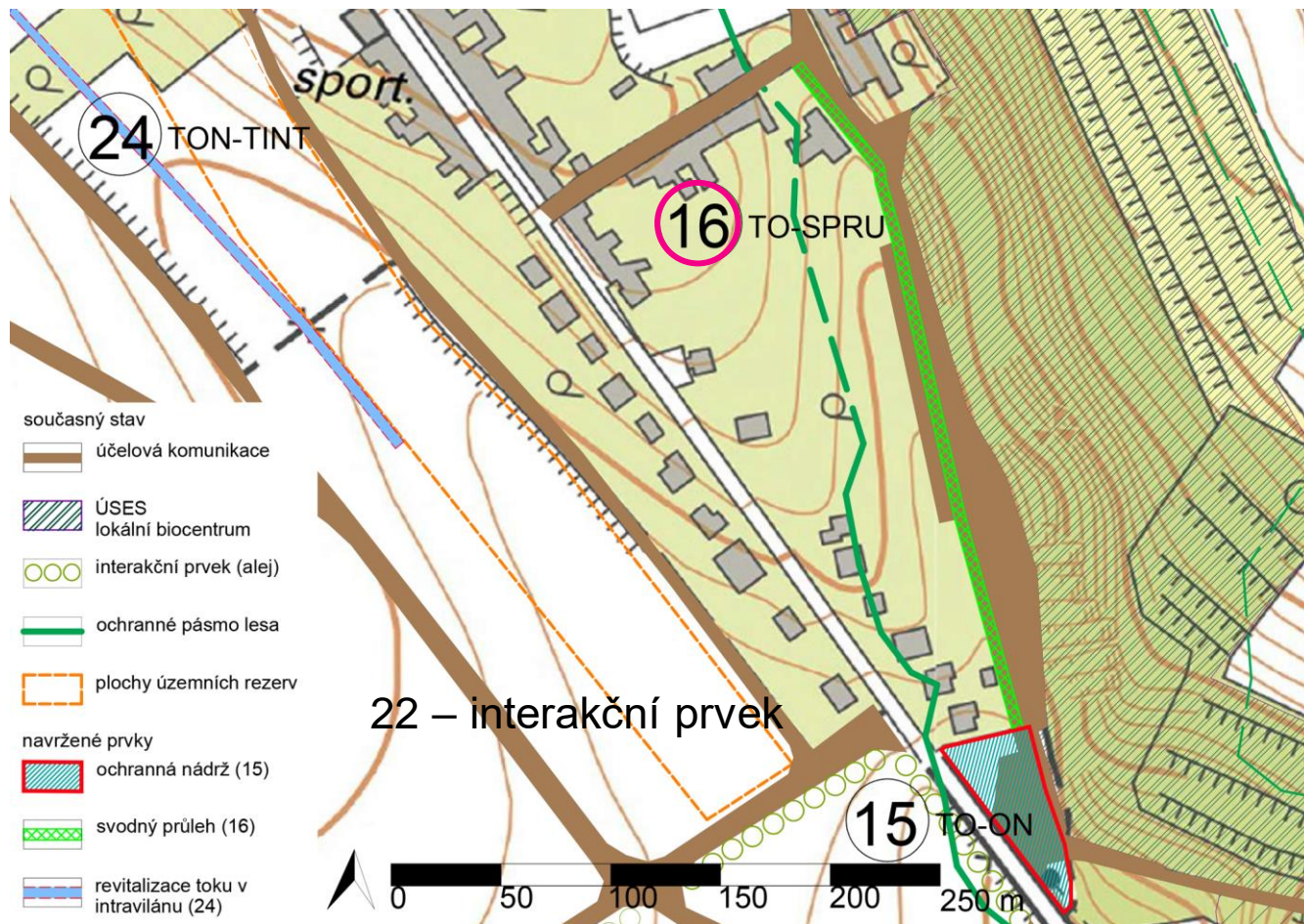
Záchytný průleh má pozitivní vliv na zvýšení vsaku vody do půdy, zpomalení povrchového odtoku (tak, aby nenabyl unášecí síly schopné odnášet zeminu) a snížení jeho objemu, přerušení délky svahu či dráhy odtoku a zvýšení vsaku vody do půdy. Zároveň dokáže zachytit odtok při vyšších srážkových úhrnech přívalových srážek a ochránit před zatopením objekty pod nimi níže po svahu. Zvýšení efektu je možné dosáhnout i doplněním průlehu o další technický prvek (např. hrázka). (zdroj: VUV)

Parametry: šířka 5 m, délka 325 m

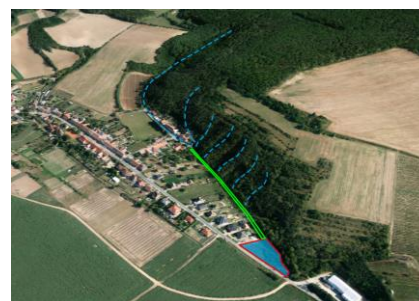
Interakce: 18 TON-MOKR, 17 TO-SDSO, 15 TO-ON

Pozitiva: zvýšení vsaku vody do půdy, zpomalení povrchového odtoku, přerušení délky svahu či dráhy odtoku, zachycení odtoku při vyšších srážkových úhrnech přívalových dešťů

Limity: řešení majetko-právních vztahů, následná údržba (např. odtěžení sedimentu, údržba travního porostu)



Lokalizace



3D pohled (mapy.cz)



Stupně erozního ohrožení (LPIS)