

MOKŘADNÍ BIOTOP

18 TON-MOKR

Odůvodnění: Při pohledu na mapu odtokových linií je patrná významná dráha soustředěného odtoku, která začíná pod Vysokou horou, prostupuje oborou Moravský Krumlov a vstupuje do katastru obce v lokalitě Vanecká (na zemědělských pozemcích nad fotbalovým hřištěm). Při silnějších přívalových deštích se DSO stává rizikovou a ohrožuje zástavbu obce i zemědělské plochy. AS proto navrhuje na linii DSO soustavu opatření, které začíná nejvýše po svahu umístěnou tůň (18 TON-MOKR) v oboře Moravský Krumlov, ještě před vstupem DSO do katastru obce. Opatření je v současnosti lokalizováno na pozemcích LČR. Návrh předpokládá součinnost s LČR, které již v předchozích letech realizovaly několik projektů v rámci programu Vracíme vodu lesu (podrobněji viz Analytická část AS).

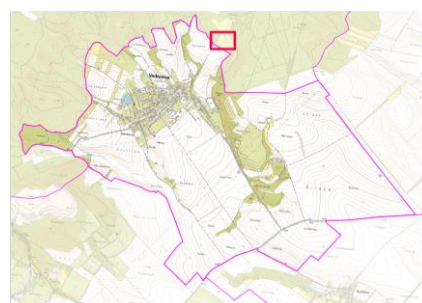
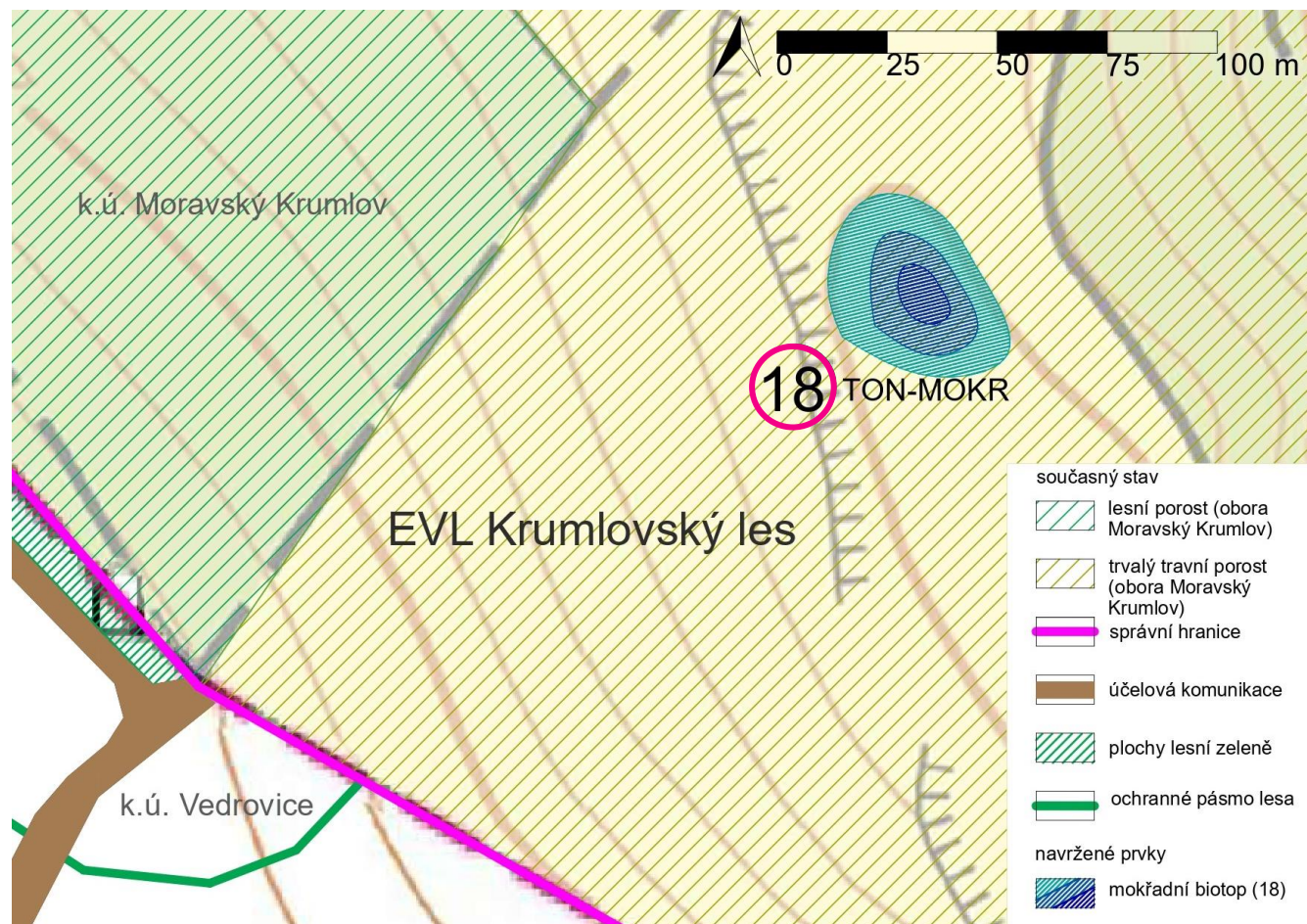
Mokřady slouží k akumulaci vody, podporují pomalé vsakování vody, zlepšují vodní režim krajiny a podporují biodiverzitu; vytvářejí útočiště pro řadu živočichů, zejména bezobratlých (zdroj: VUV).

Parametry: plocha o rozloze cca 4 500 m²

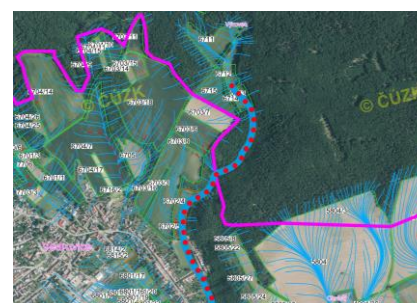
Interakce: 17 TO-SDSO, 16 TO-ZPRU, 15 TO-ON

Pozitiva: zadrž vody, ochrana objektů a ploch níže po svahu, zlepšení vodního režimu krajiny, podpora biodiverzity, rychlost efektu opatření

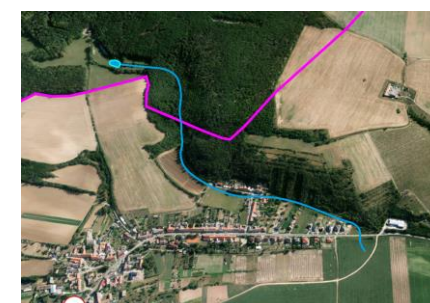
Limity: součinnost LČR



Lokalizace



Odtokové linie (LPIS)



Ortofotomapa ČÚZK (geoportal.cz)