

ZASAKOVACÍ PÁS

19a TO-ZPAS a 19b TO-ZPAS

Odůvodnění:

Z lokality Vanecká dochází k odtoku vody směrem do obce (k fotbalovému hřišti) a také do vedlejší zemědělské lokality Draždík. Navržené zasakovací pásy 19a a 19b přispívají ke snížení degradujícího vlivu eroze, snižují erozní smyv a podporují převod povrchové vody na podzemní odtok. Zasakovací pás 19a je navržen v celé ploše DPB 6703/8. V tomto případě se jedná spíše o změnu zemědělské kultury z orné půdy na trvalý travní porost. Zasakovací pás 19b navazuje na opatření 19a ve stejné šíři (27 m). Z mapy *stupňů erozního ohrožení* vyplývá, že v místě pod navrženým opatřením dochází k významnému překročení hodnot přípustného erozního smyvu v roce. Odtok z Vanecké se zde přesouvá do dráhy soustředěného odtoku v lokalitě Draždík.

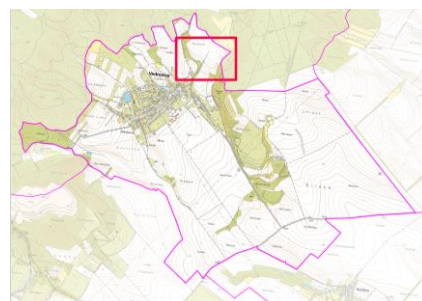
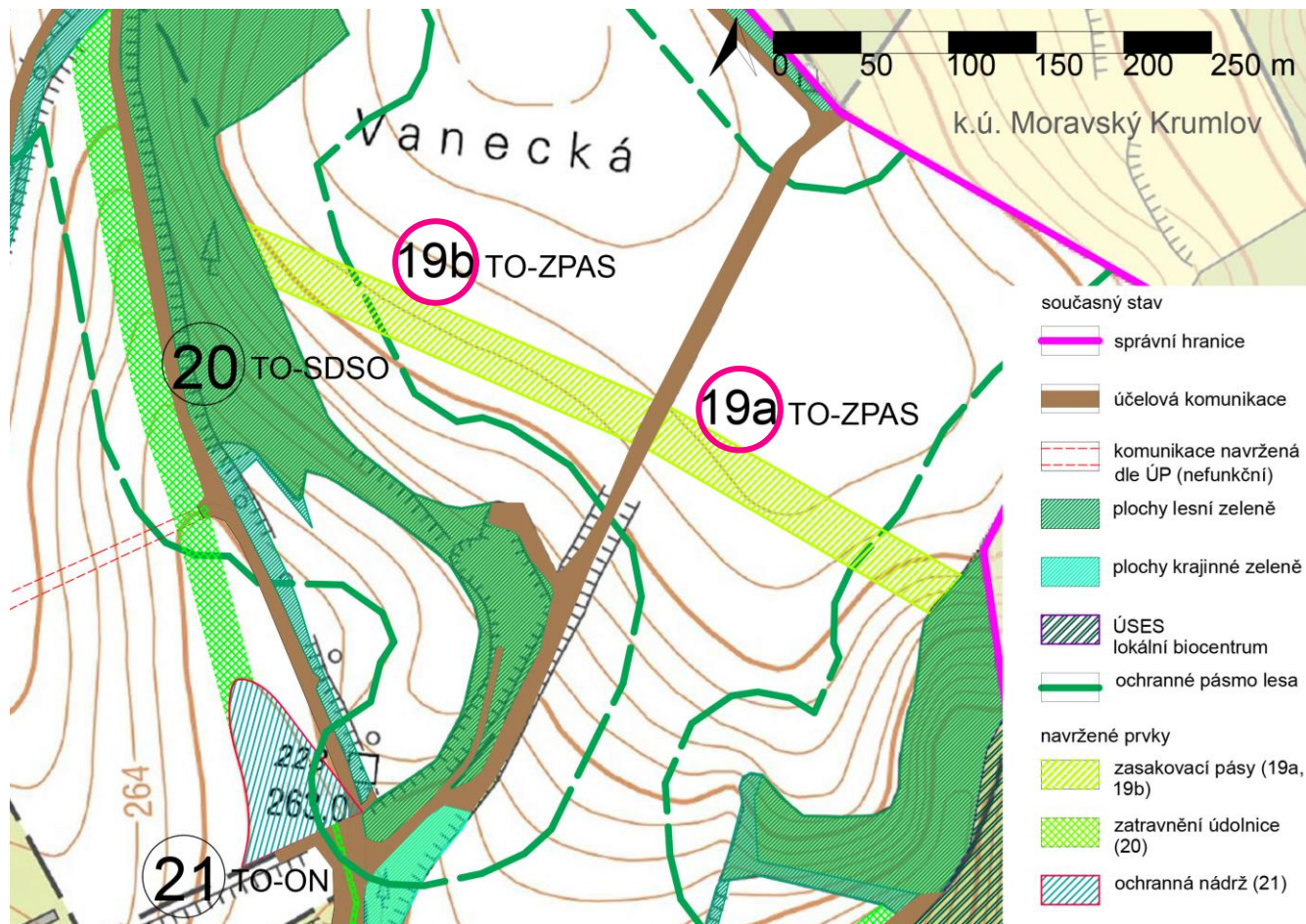
Zasakovací pás by měl být v optimálním případě veden po vrstevnici a může být doplněn keří nebo stromy (ZP travní, křovinné, lesní). Minimální šířka pásu je 20 m. K navýšení účinku lze opatření doplnit plošnými agrotechnickými a organizačními opatřeními na ploše svahu a dalšími liniovými biotechnickými opatřeními např. průlehy, mezemi apod (zdroj: VUV)

Parametry: 19a: šířka 27 m, délka 190 m, 19b: šířka 27 m, délka 250 m; s možností doplnění původních druhů dřevin

Interakce: 19a TO-ZPAS, 19b TO-ZPAS

Pozitiva: snadná realizace, rychlost efektu, nízká finanční náročnost, zvýšení retence vody, členění krajiny, možnost prvku ÚSES

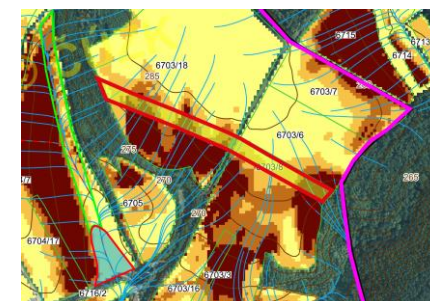
Limity: nutný zábor zemědělské půdy, údržba travního porostu



Lokalizace



Odtokové linie (LPIS)



Stupně erozního ohrožení (LPIS)