

ZATRAVNĚNÍ ÚDOLNICE

20 TO-SDSO

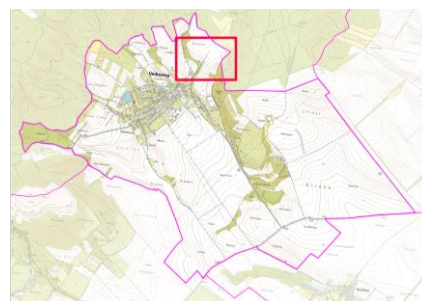
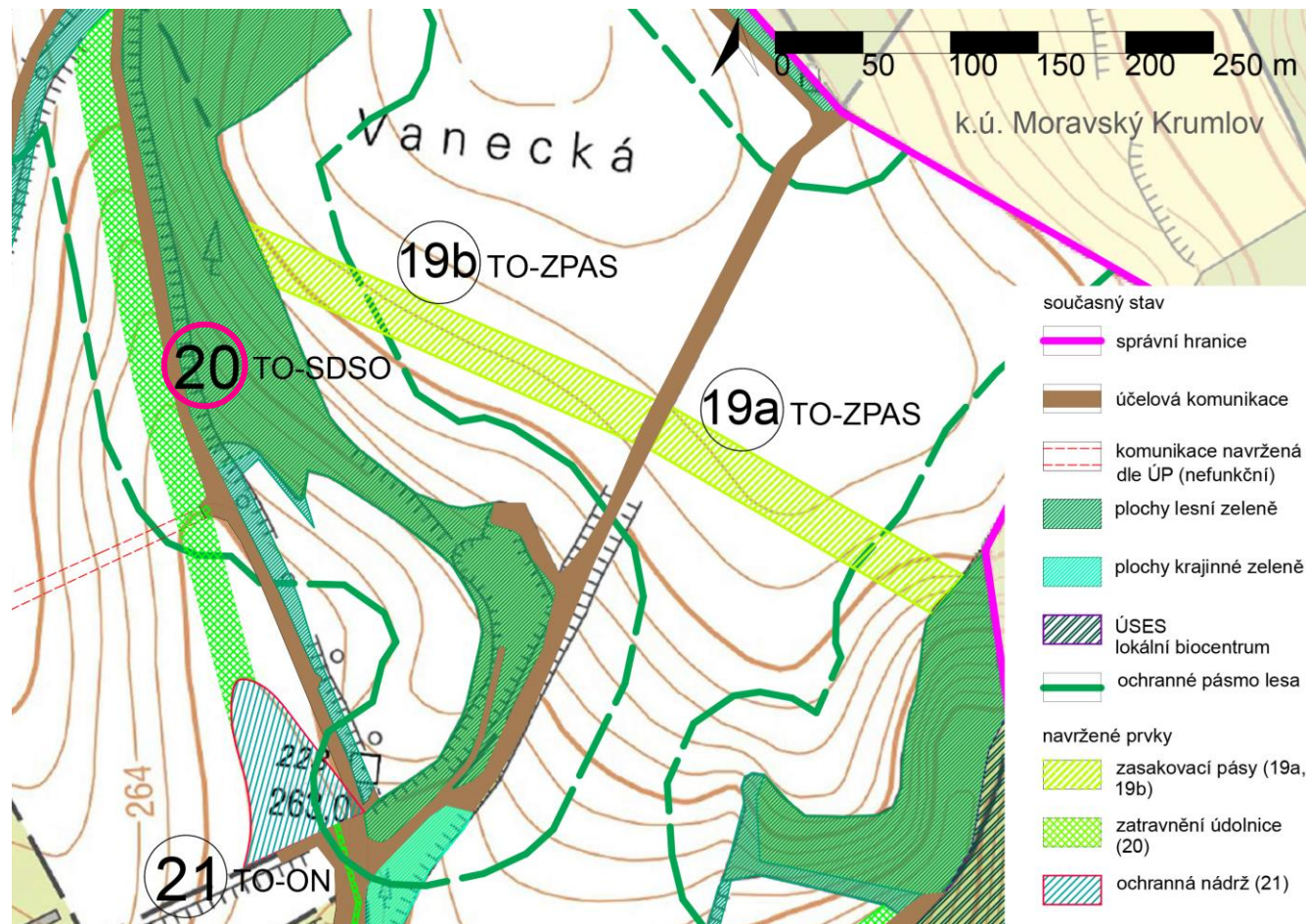
Odůvodnění: Další významnou dráhou soustředěného odtoku v katastru obce je údolnice v lokalitě Draždík, která dále pokračuje do zastavěné části obce. V minulosti docházelo k ohrožení zástavby povodněmi, proto AS navrhuje stabilizaci dráhy soustředěného odtoku zatravněním se zaústěním do ochranné nádrže (21 TO-ON). Údolnici lze doplnit o výsadby stromů, avšak pouze za předpokladu, že výsadby nebudou znemožňovat pravidelnou údržbu travního porostu.

Zpevněné DSO neškodně odvádí soustředěný odtok, zpomalují dobu odtoku a prodlužují dobu retence vody v krajině. Dále také zvyšují vsak vody do půdy a snižují rychlost soustředěného odtoku. Hlavními vlivy na krajinu jsou zvýšení a posílení biodiverzity, zlepšení možností migrace živočichů, obnova krajinného rázu a rozšíření ÚSES. Příznivý vliv má na zadržení vody v krajině, zpomalení nebo i zastavení rozrušování a následné degradace půdy a odnosu půdy (zpevnění půdy kořenovým systémem) (zdroj: VUV).

Parametry: šířka min. 20 m, délka 480 m
Interakce: 21 TO-ON

Pozitiva: protierozní a zasakovací funkce, snadná realizace

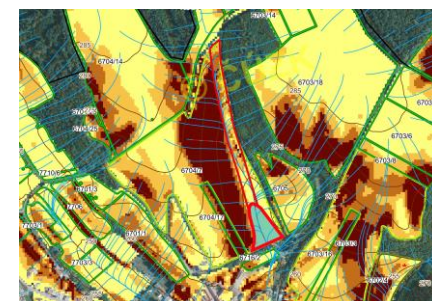
Limity: nutný zábor zemědělské půdy, následná údržba travního porostu



Lokalizace



Odtokové linie (LPIS)



Stupně erozního ohrožení (LPIS)