

OCHRANNÁ NÁDRŽ

21 TO-ON

Odůvodnění:

AS navrhuje na dráze soustředěného odtoku realizaci retenční suché nádrže jako prvek ochrany obyvatel a majetku. Ochranná nádrž na běžné suché DSO je schopná zadržet velké množství vody při přívalových srážkách, retenční prostor se po průchodu povodňovou vlnou postupně vyprazdňuje. V kombinaci s opatřením 20 TO-SDSO zpomaluje odtok vody z krajiny, zachycuje smytou zeminu a transformuje povodňovou vlnu.

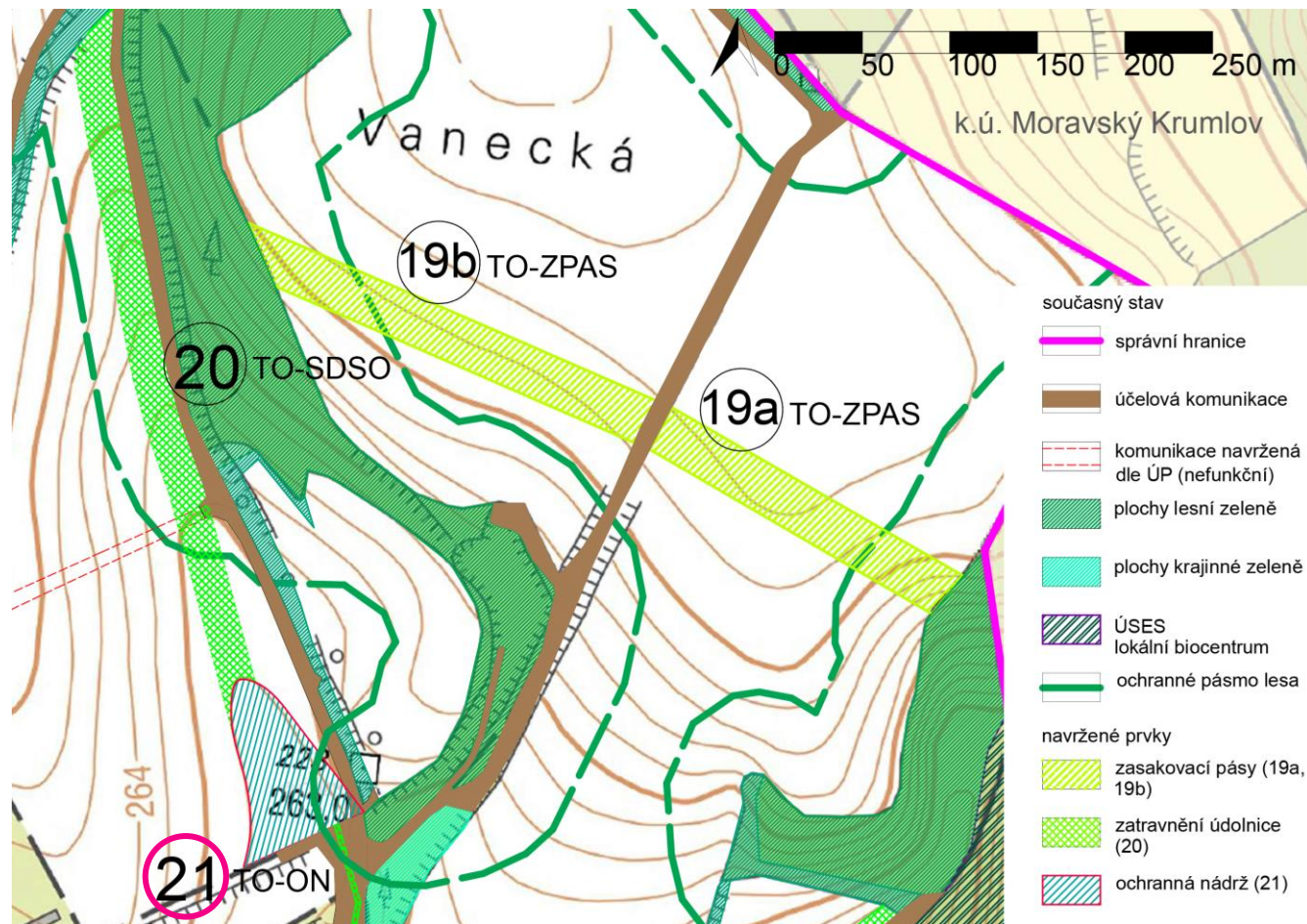
Nádrže se navrhují podle požadavků normy na malé vodní nádrže (ČSN 75 2410) a jsou významným technickým dílem, dimenzování přesných parametrů je na odborném posouzení autorizovanou osobou.

Parametry: viz výše

Interakce: 20 TO-SDSO, 22 TO-SPRU

Pozitiva: ochrana území a/nebo objektů před negativními účinky velkých vod nebo transportem půdních částic z erozních procesů

Limity: nutnost záboru zemědělské půdy, stavební povolení, vysoká prostorová náročnost, vysoké náklady, náročná realizace, nutnost následné údržby

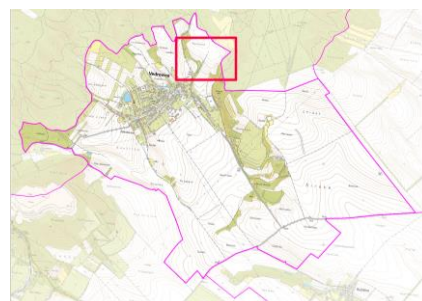


současný stav

- správní hranice
- účelová komunikace
- komunikace navržená dle ÚP (nefunkční)
- plochy lesní zeleně
- plochy krajinné zeleně
- ÚSES lokální biocentrum
- ochranné pásmo lesa

navržené prvky

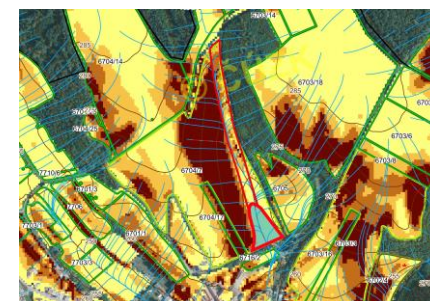
- zasakovací pásy (19a, 19b)
- zatravnění údolnice (20)
- ochranná nádrž (21)



Lokalizace



Odtokové linie (LPIS)



Stupně erozního ohrožení (LPIS)