

ZÁCHYTNÝ PRŮLEH

22a TO-ZPRU

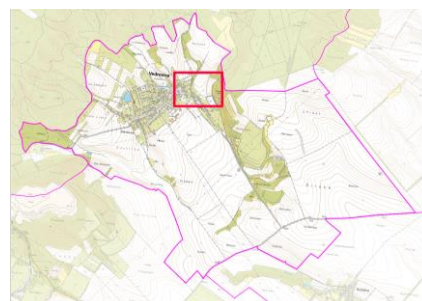
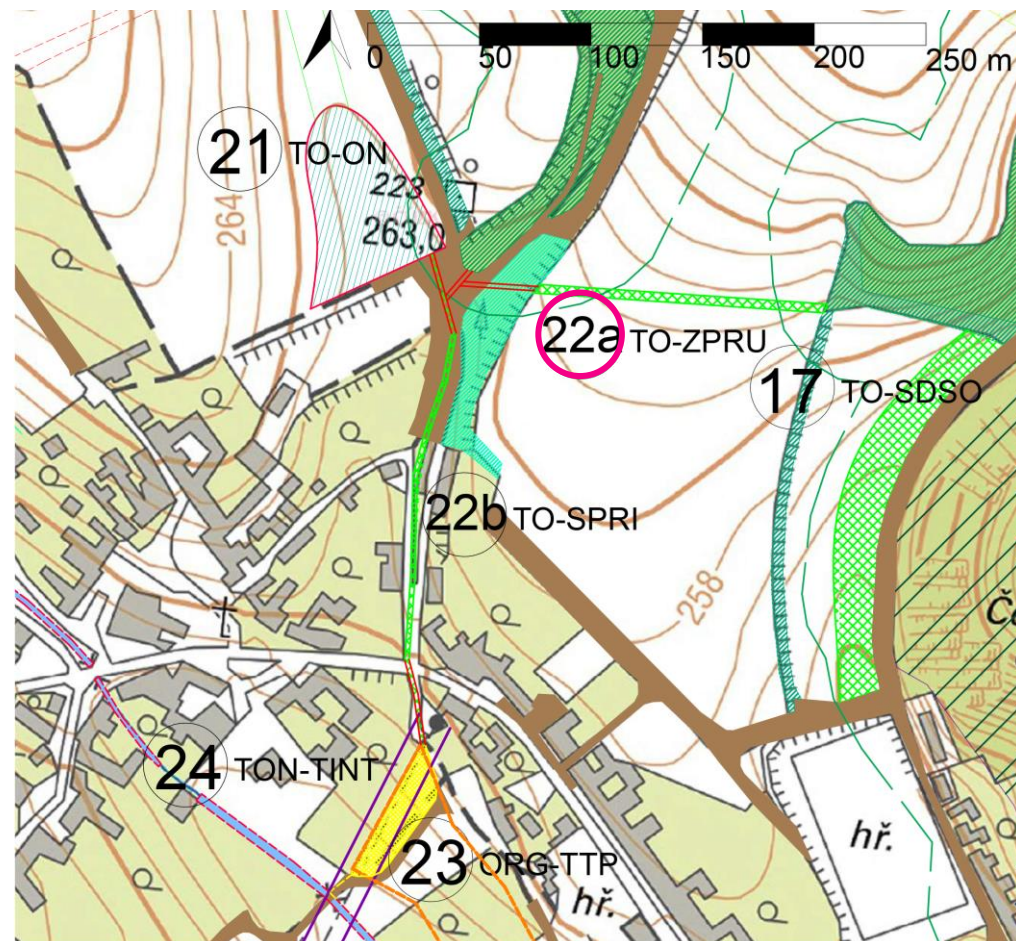
Odůvodnění: Prvek zachycující a dále odvádějící odtok ze svahu do svodného prvku (22b TO-SPRI) navržený s mírným podélným sklonem. Záchytný průleh má pozitivní vliv na zvýšení vsaku vody do půdy, zpomalení povrchového odtoku (tak, aby nenabyl unášecí síly schopné odnášet zeminu) a snížení jeho objemu, přerušení délky svahu či dráhy odtoku a zvýšení vsaku vody do půdy. Zároveň dokáže zachytit odtok při vyšších srážkových úhrnech přívalových srážek a ochránit před zatopením objekty pod nimi níže po svahu. (zdroj: VUV).

Parametry: šířka 5 m, délka 165 m
Interakce: 22b TO-SPRI

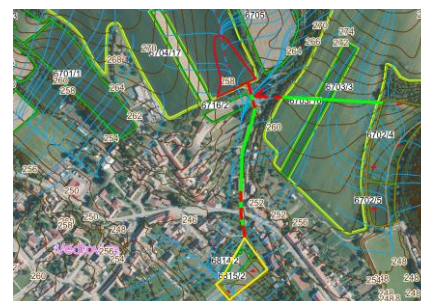
Pozitiva: zvýšení a posílení biodiverzity, zlepšení možností migrace živočichů, příznivý vliv na zadržení vody v krajině, protierozní funkce, zvýšení estetické hodnoty krajiny

Limity: nutný zábor zemědělské půdy, následná údržba (odtěžení sedimentu, údržba travního porostu a případné výsadby, u průlehu s vyššími sklony údržba a oprava opevnění)

- současný stav
-  účelová komunikace
 -  ÚSES lokální biocentrum
 -  plochy lesní zeleně
 -  plochy krajinné zeleně
 -  ochranné pásmo lesa
 -  vodní plochy a vodní toky
 -  ochranné pásmo el.vedení
 -  plochy územních rezerv
- navržené prvky
-  zatravnění údolnice (17)
 -  ochranná nádrž (21)
 -  záchytný průleh (22a)
 -  svodný příkop - zatrubnění (22b)
 -  svodný příkop (22b)
 -  trvalý travní porost (23)
 -  revitalizace toku v intravilánu (24)



Lokalizace



Odtokové linie (LPIS)



Třídy erozního ohrožení (LPIS)