

OCHRANNÁ NÁDRŽ

25 TO-ON

Odůvodnění: V lokalitě U rybníka se soustřeďují odtokové linie ze svahů přilehlého lesa a obory Moravský Krumlov. Vzhledem k tomu, že DSO směřuje do zastavěné části území a může tak při přívalových srážkách ohrožovat zdraví obyvatel a způsobovat škody na majetku, navrhuje AS vytvoření ochranné suché retenční nádrže, případně jiného ochranného protipovodňového prvku zadržky vody (např. realizace tůně). Konkrétní typ projektu závisí na posouzení autorizovaného projektanta, který zpracuje potřebné posudky.

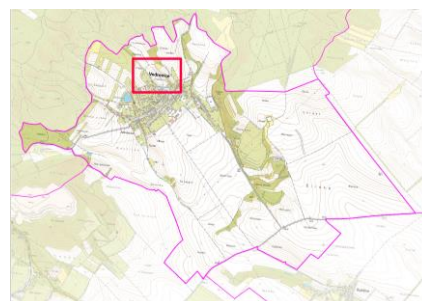
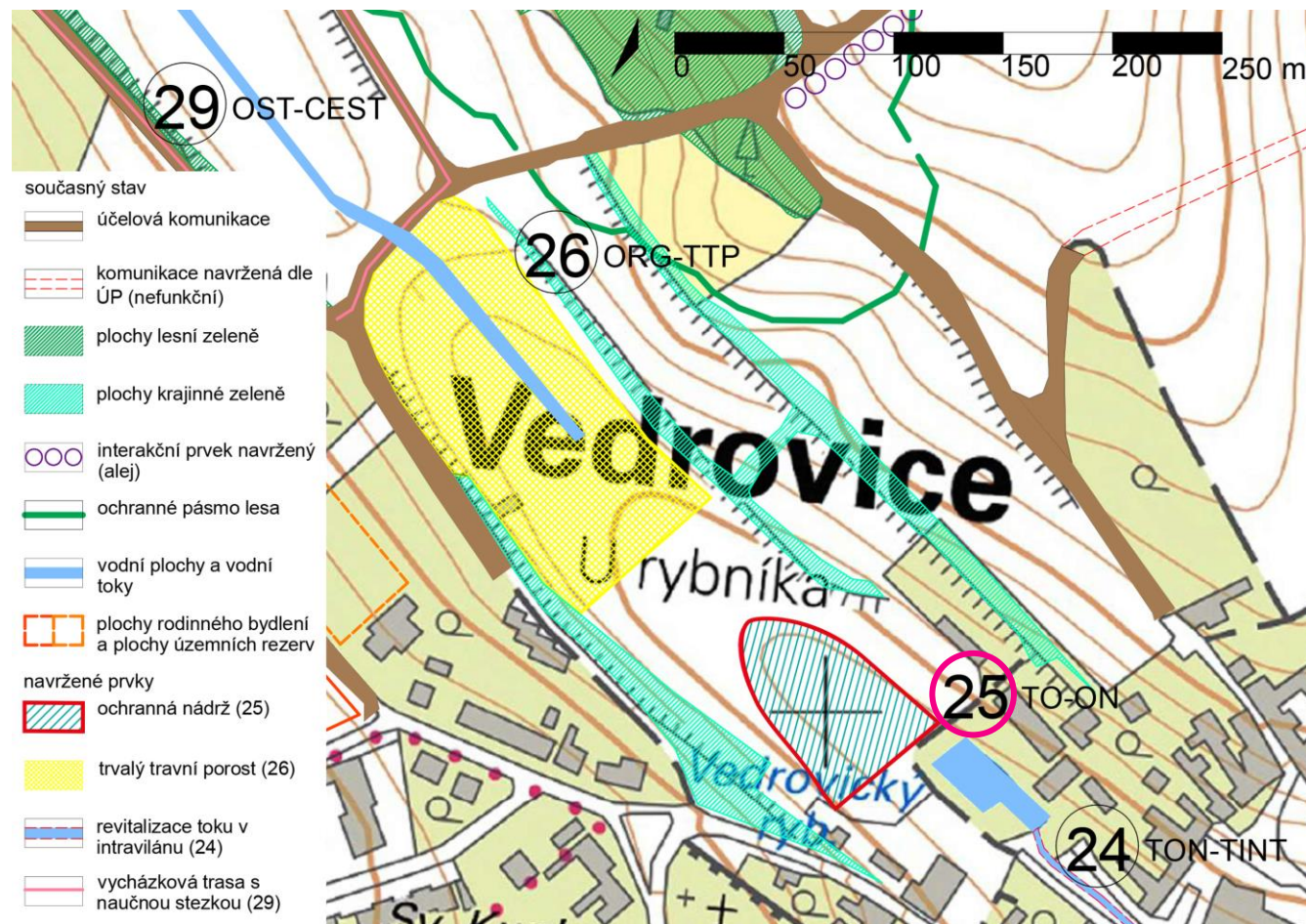
Retenční nádrže zadržují velké množství vody zejména při přívalových srážkách, plní tak svoji hlavní funkci, ochranu osob a majetku před povodněmi. Zásadně tak mohou ovlivňovat a zpomalovat odtok vody z krajiny. Při vhodném geologickém podloží zvyšují infiltraci vody do půdy v oblasti zátopy a při postupném vyprazdňování i pod nádrží. (zdroj: VUV)

Parametry: parametry opatření závisí na odborném posouzení projektanta

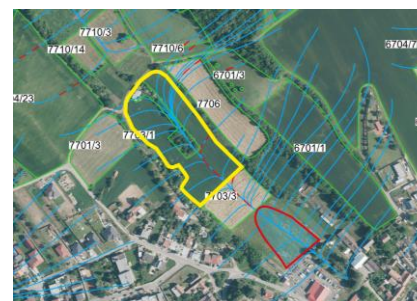
Interakce: 24 TON-TINT, 26 ORG-TTP

Pozitiva: ochrana území a/nebo objektů před negativními účinky velkých vod nebo transportem půdních částic z erozních procesů

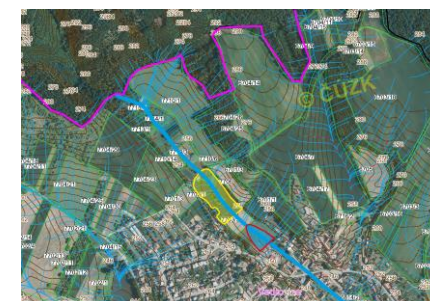
Limity: nutnost záboru zemědělské půdy, stavební povolení, vysoká prostorová náročnost, vysoké náklady, náročná realizace, nutnost následné údržby



Lokalizace



Odtokové linie - detail (LPIS)



Odtokové linie - širší vztahy (LPIS)