

TRVALÝ TRAVNÍ POROST

26 ORG-TTP

Odůvodnění: DPB 7703/1 orná půda je umístěn v DSO, která směřuje dále do zastavěného území obce. S ohledem na ochranu zdraví obyvatel a ochranu majetku navrhuje AS trvale zatravnění půdního bloku, čímž dojde ke zpomalení soustředěného odtoku a jeho částečného převedení do podzemních vod. V mapě odtokových linií jsou vyznačeny dva DPB doporučené k zatravnění dle Veřejného registru půdy (LPIS), jedná se o DPB 7703/1 a 7703/3, oba v současnosti využívané jako standardní orná půda.

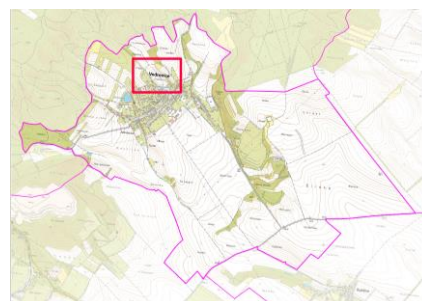
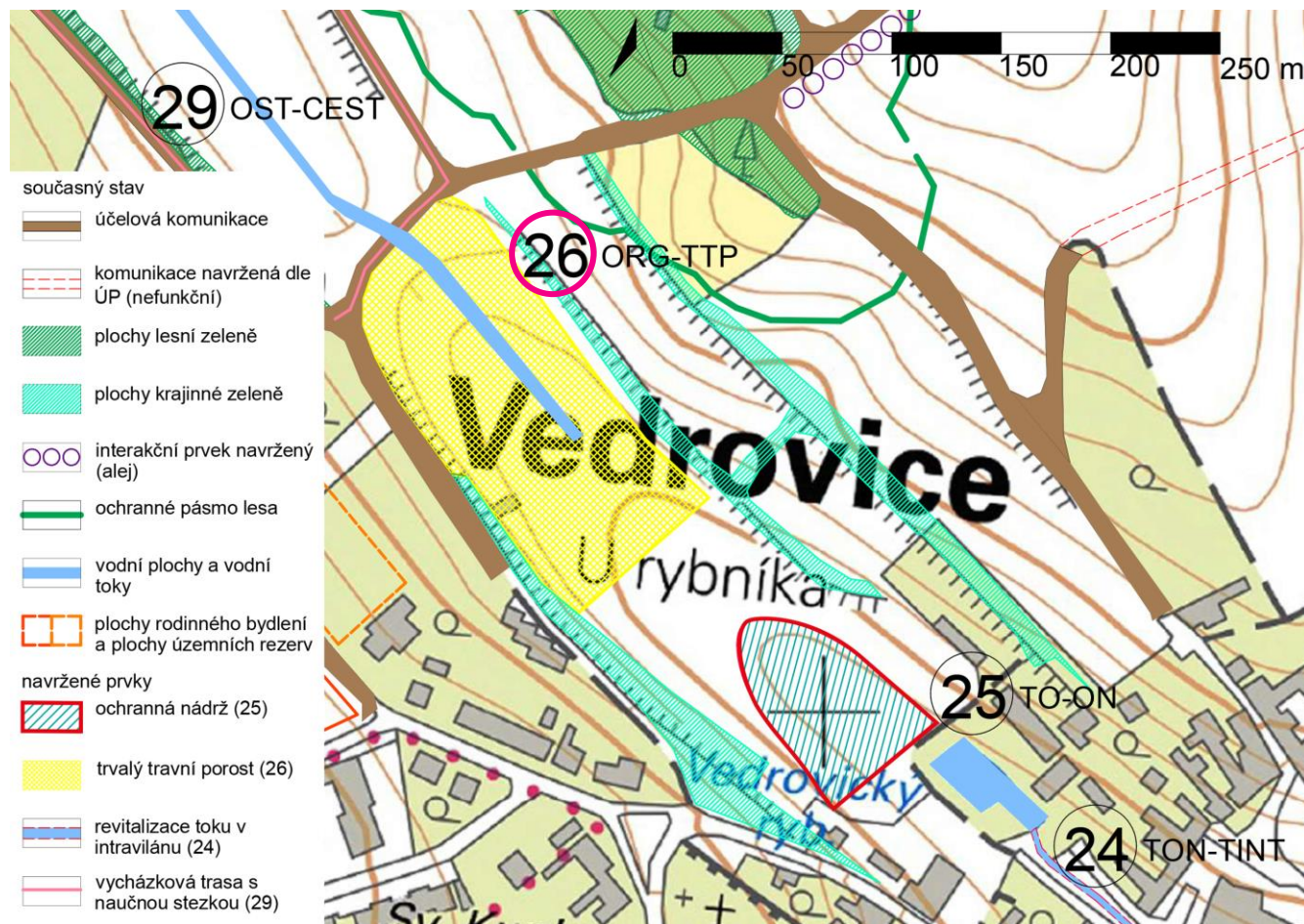
Opatření má příznivý vliv na zadržení vody v krajině, zpomalení či úplné zastavení rozrušování a následné degradace a odnosu půdy, zpomaluje a snižuje objem povrchového odtoku a zvyšuje vsak vody. (zdroj: VÚV).

Parametry: Opatření je navrženo na DPB 7703/1 v rozsahu přibližně 1400 m²

Interakce: 25 TO-ON, 24 TON-INT

Pozitiva: zadržení vody v krajině, snížení erozního smyvu, estetická hodnota krajiny, využití pro chov dobytka, popř. zdroj krmení (zdroj: VÚV).

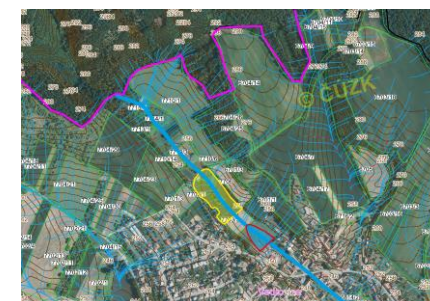
Limity: omezení zemědělského využití, náklady na osetí a následující údržbu



Lokalizace



Vhodnost k zatravnění (LPIS)



Odtokové linie – širší vztahy (LPIS)