

MOKŘADNÍ BIOTOP

27 TON-MOKR

Odůvodnění: V místě soutoku odtokových linií z obory Moravský Krumlov vzniká plocha vhodná k zamokření. Hloubením zde může být vytvořena tůň napájená spodní i srážkovou vodou. Tvar a hloubka tůň závisí na odborném posouzení autorizované osoby po provedení potřebných posudků. Při zpracování projektu zohledňujícího potřeby obyvatel se může území stát atraktivní lokalitou s přírodě blízkým charakterem a rekreační plochou pro trávení volného času. Projekt má podporu ze strany vlastníků dotčených pozemků.

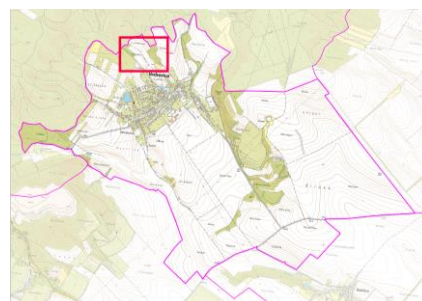
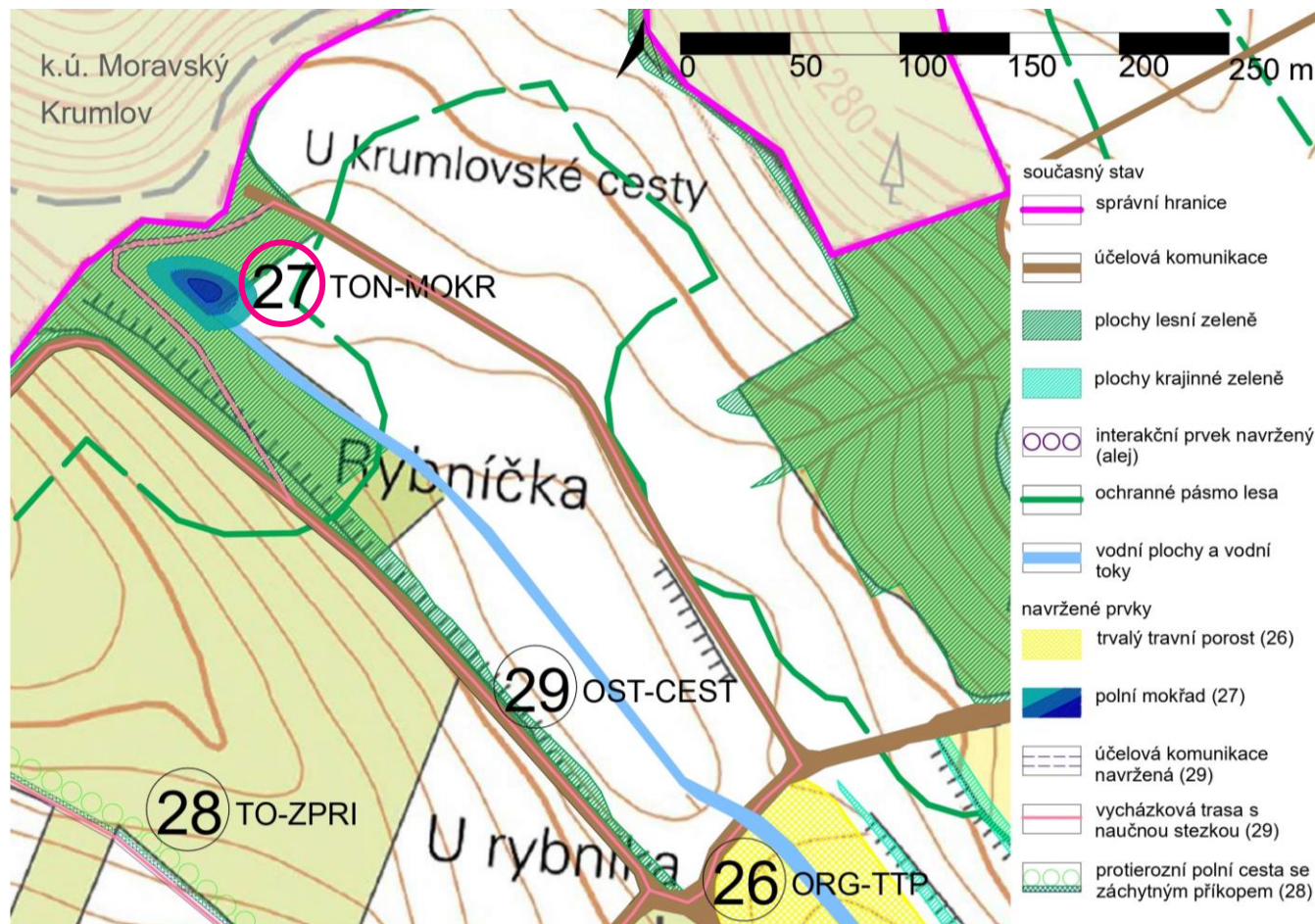
Mokřady slouží k akumulaci vody, podporují pomalé vsakování vody, zlepšují vodní režim krajiny a podporují biodiverzitu (zdroj: VUV). Vytvářejí útočiště pro řadu živočichů, zejména bezobratlých. Mokřady umístěné v blízkosti polí fungují jako čistička odpadních vod v krajině (zachycují živiny a brání eutrofizaci potoků a řek). V letních měsících vlivem odparu vody zlepšují místní mikroklima. Mokřadní biotopy jsou často atraktivními lokalitami s estetickou hodnotou. (zdroj: Adaptan).

Parametry: rozloha cca 6 000 m²

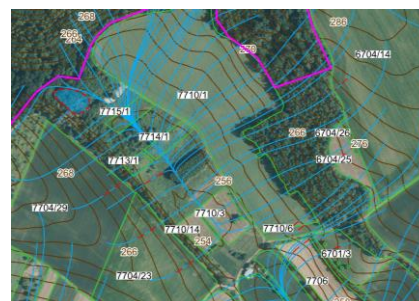
Interakce: 23 TO-VETR, 22 OST-IP

Pozitiva: zlepšení vodního režimu krajiny, podpora biodiverzity, rychlost efektu opatření, vznik atraktivní lokality, podpora projektu vlastníků dotčených pozemků

Limity: v suchých obdobích



Lokalizace



Odtokové linie (LPIS)



Zákres do ortofota s katastrální mapou (mapy.cz)