

# PROTIEROZNÍ POLNÍ CESTA S PŘÍKOPEM

28 TO-ZPRI

**Odůvodnění:** Návrh protierozní polní cesty doplněné o záchytný příkop vychází z historických podkladů, viz Ortofotomapa, kolem r. 1950. V minulosti byla vedená polní cesta (tzv. krumlovská cesta) po horizontu. Jejím umístěním níže po svahu by cesta lépe plnila protierozní funkci, cesta se sama o sobě stává přirozenou překážkou odtokovým liniím, v návrhu je navíc zesílena protierozní funkce návrhem záchytného příkopu, který je následně sveden svodným příkopem do blízkého Zábrdovického rybníka. Příkop může být navíc rozšířen o zasakovací pás s výsadbou vegetace.

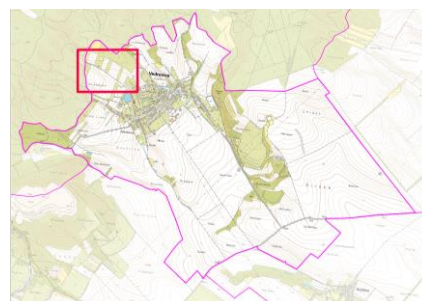
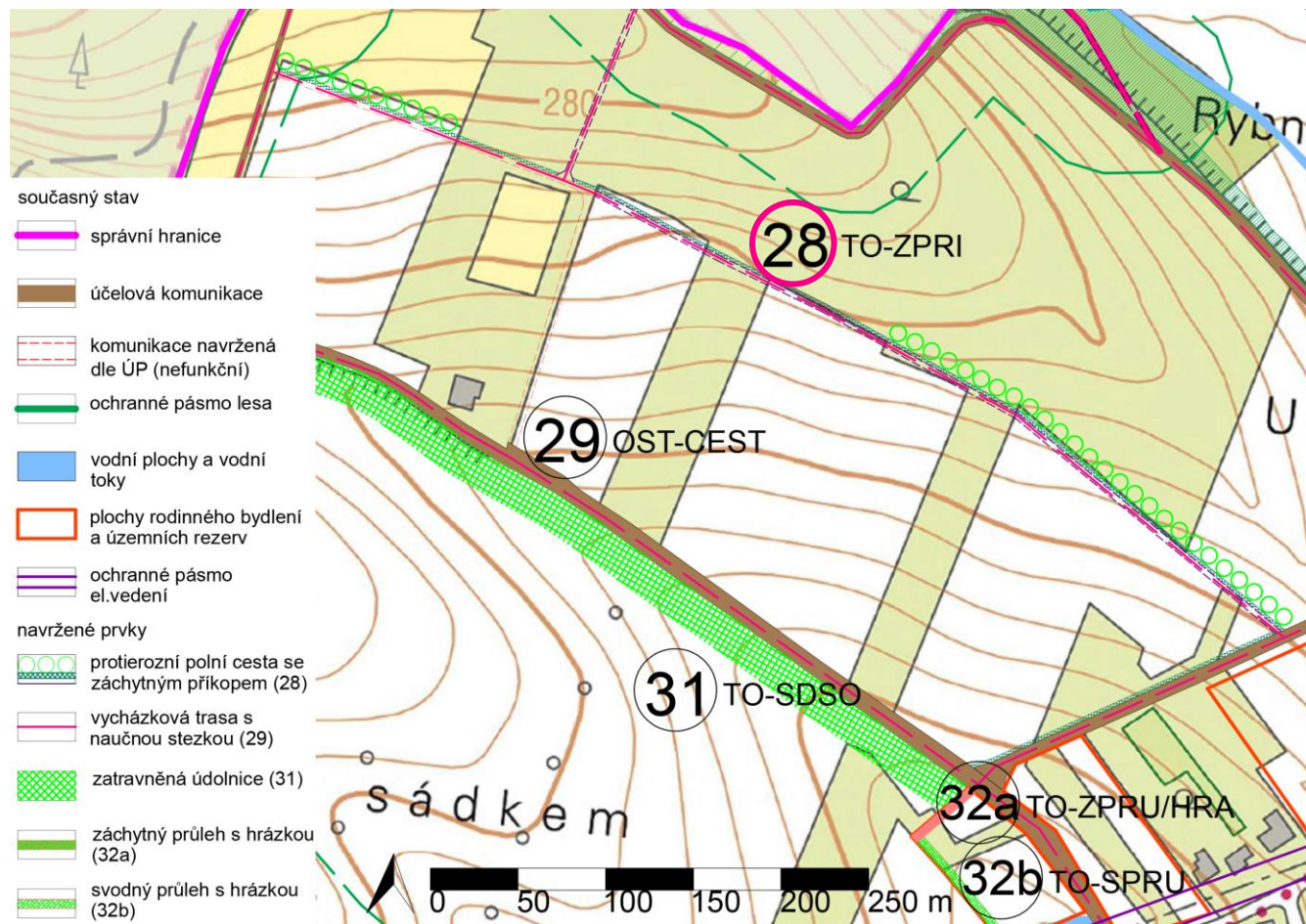
Z hlediska adaptačních opatření polní cesta vytváří přirozený val zmírňující dopady eroze. Při rozšíření o příkop a výsadbu se zvýší retence vody, opatření bude mít pozitivní vliv na vodní erozi, která je v místě velmi silná (viz mapa *Stupně erozního ohrožení*).

**Parametry:** šířka cesty 3 m, šířka příkopu 2 m, délka 670 m; doplněné o travnatý pás s výsadbou stromů, zaústění svodným příkopem do recipientu (Zábrdovický rybník)

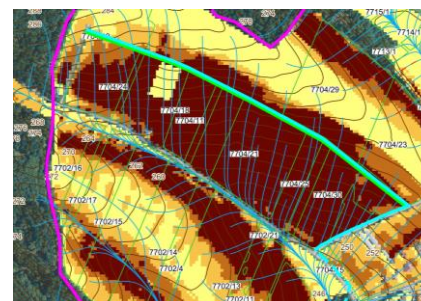
**Interakce:** 29 OST-CEST

**Pozitiva:** protierozní funkce, průchodnost krajiny, plocha cesty ve vlastnictví obce

**Limity:** částečný zábor zemědělské půdy



Lokalizace



Stupně erozního ohrožení (LPIS)



Ortofotomapa 50. léta 20. století (geportal.cz)