

VYCHÁZKOVÁ TRASA S NS

29 OST-CEST

Odůvodnění: Návrh opatření sám o sobě neplní významnou adaptační funkci ve smyslu protierozních či protipovodňových opatření. Cílem opatření je zvýšení průchodnosti krajiny v atraktivní, členité a pestré lokalitě obce v blízkosti lesa. Území bylo v minulosti dle historických map protkáno hustší cestní sítí, která umožňovala více přístupů do obory a vznikly zde kratší i delší vycházkové okruhy. Smyslem tohoto opatření je přilákání obyvatel k trávení času v krajině s přírodním charakterem a tím budování vztahu k místu i přírodě. Ke zvýšení osvětového potenciálu lze podél vycházkové trasy umístit naučnou stezku, např. ve spolupráci s LČR, mysliveckým či jiným místním sdružením.

Návrh vychází částečně z funkčních polních cest a je doplněn o obnovu zaniklých cest. V některých případech se může jednat pouze o travní pěšinu v šíři do 2,5 m. Trasa počítá také s propojením na lokalitu Rybníčka, kde by mohla do budoucna vzniknout rekreační plocha obce.

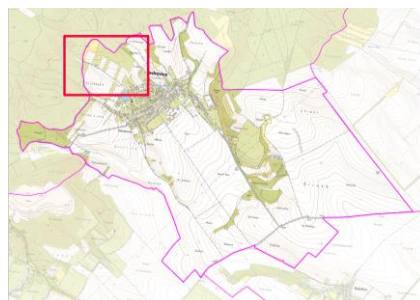
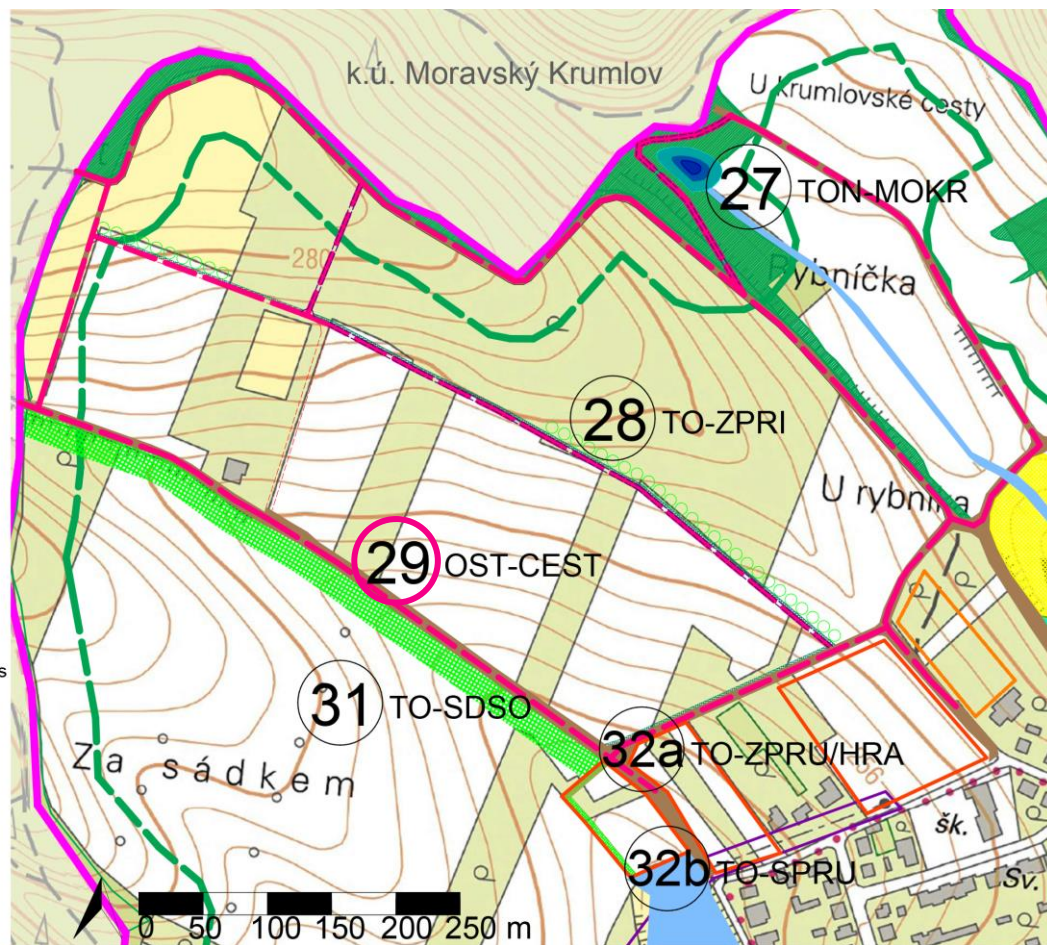
Parametry: zohlednění potřeb a klimatické zranitelnosti obyvatel (zastínění, lavičky)

Interakce: 28 TO-ZPRI, 27 TON-MOKR, 29 TO-SDSO

Pozitiva: snadná realizace, nízká finanční náročnost, členění krajiny, zvyšování biodiverzity, bezpečná migrace lidí a živočišných i rostlinných druhů

Limity: nutnost zkvalitnění povrchů a údržba cest

- současný stav
-  správní hranice
 -  účelová komunikace
 -  komunikace navržená ÚP (nefunkční)
 -  plochy lesní zeleně
 -  plochy krajinné zeleně
 -  ochranné pásmo lesa
 -  vodní plochy a toky
 -  plochy rodinného bydlení a úz. rezerv
 -  ochranné pásmo el. vedení
- navržené prvky
-  mokřadní biotop (27)
 -  protierozní polní cesta s příkopem (28)
 -  zatravněná údolnice (31)
 -  vycházková trasa s naučnou stezkou (29)
 -  záchytný průleh s hrázkou (32a)
 -  svodný průleh s hrázkou (32b)



Lokalizace



Ortofotomapa (mapy.cz)



3D pohled (mapy.cz)