

MOKŘADNÍ BIOTOP

30 TON-MOKR

Odůvodnění: Mokřadní biotop je navržen v přirozeně podmáčené lokalitě k.ú. Moravský Krumlov, avšak v těsné blízkosti k.ú. Vedrovice a jeho realizace by měla pozitivní dopady na území obce. Z tohoto důvodu je zařazen jako jedno z opatření AS Vedrovice. Jedná se o návrh tůně situované v dráze soustředěného odtoku z přilehlých svahů lesa. Při přívalových srážkách dochází k rozvodnění DSO, která v současnosti prochází novou výstavbou rodinných domů níže po svahu (před zaústěním do Zábrdovického rybníka). Primárním cílem opatření je zadrž částí přívalových srážek před vstupem na území katastru.

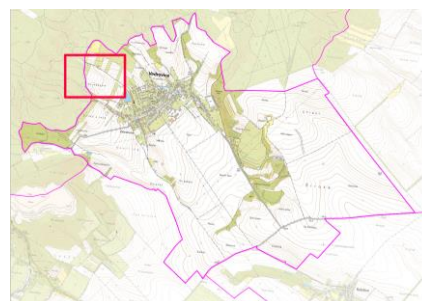
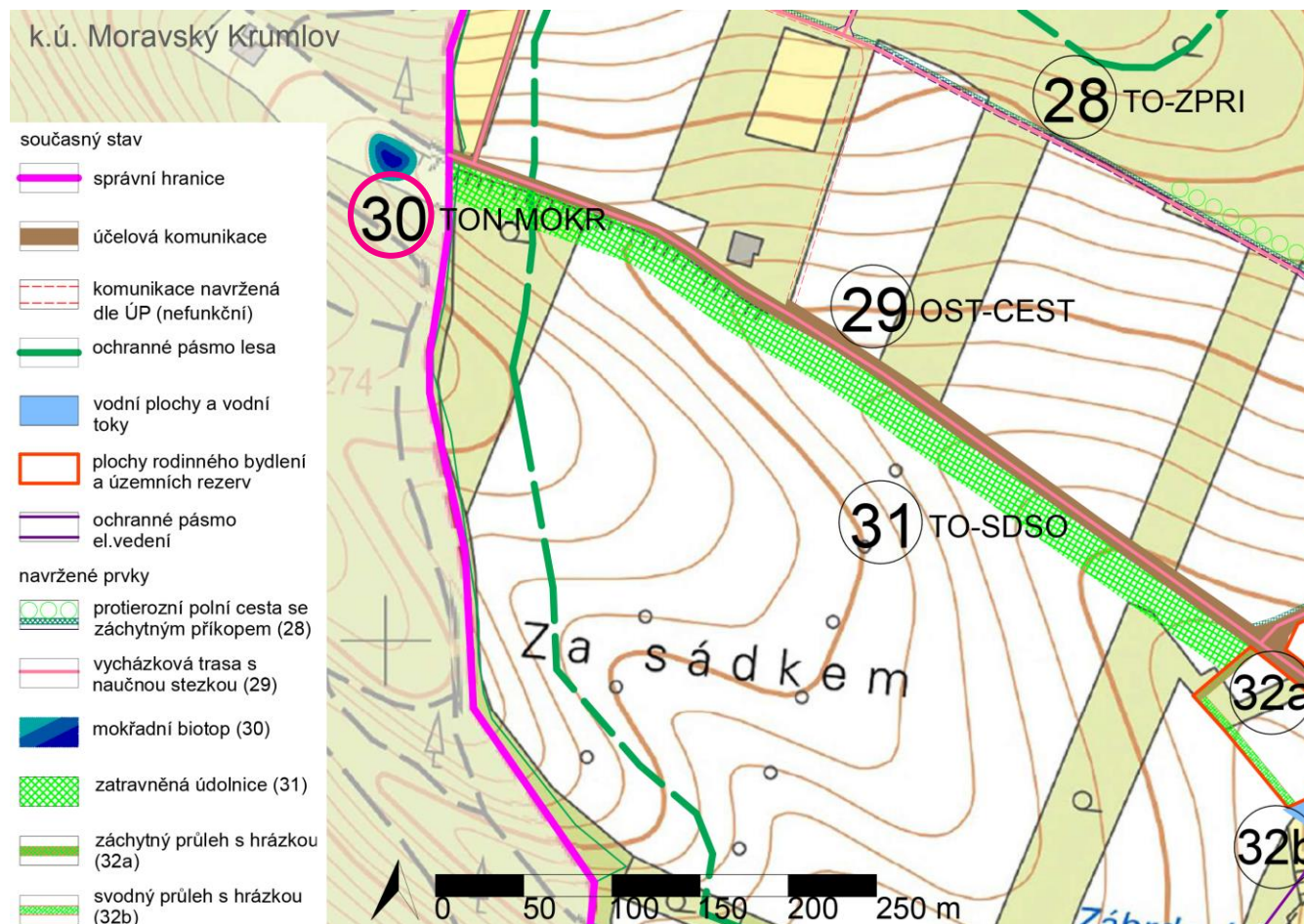
Mokřady slouží k akumulaci vody, podporují pomalé vsakování vody, zlepšují vodní režim krajiny a podporují biodiverzitu (zdroj: VUV). Vytvářejí útočiště pro řadu živočichů, zejména bezobratlých. V letních měsících vlivem odparu vody zlepšují místní mikroklima. Mokřadní biotopy jsou často atraktivními lokalitami s estetickou hodnotou. (zdroj: Adaptan).

Parametry: cca 1000 m², tvar a hloubka tůně závisí na odborném posouzení projektanta

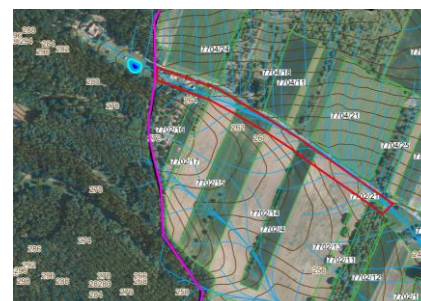
Interakce: 31 TO-SDSO

Pozitiva: zlepšení vodního režimu krajiny, podpora biodiverzity, rychlost efektu

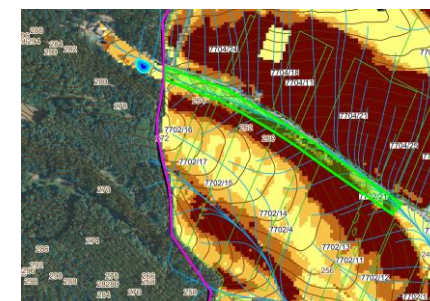
Limity: souhlas vlastníků dotčených pozemků



Lokalizace



Odtokové linie (LPIS)



Stupně erozního ohrožení (LPIS)