

ZATRAVNĚNÍ ÚDOLNICE

31 TO-SDSO

Odůvodnění: Jedná se o návrh stabilizace dráhy soustředěného odtoku, do které se stékají vody ze strmých svahů přilehlého lesa. Při přívalových srážkách dochází k rozvodnění DSO, která v současnosti prochází novou výstavbou rodinných domů níže po svahu (před zaústěním do Zábrdovického rybníka). Zatravnění údolnice se týká zemědělských pozemků DPB 7702/17, DPB 7702/15, DPB 7702/4, 7702/14, DPB 7702/13.

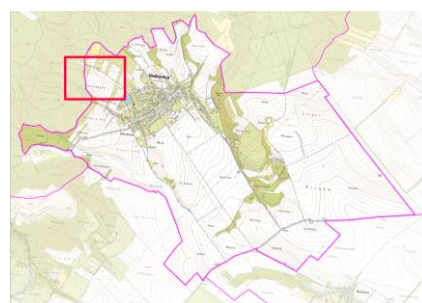
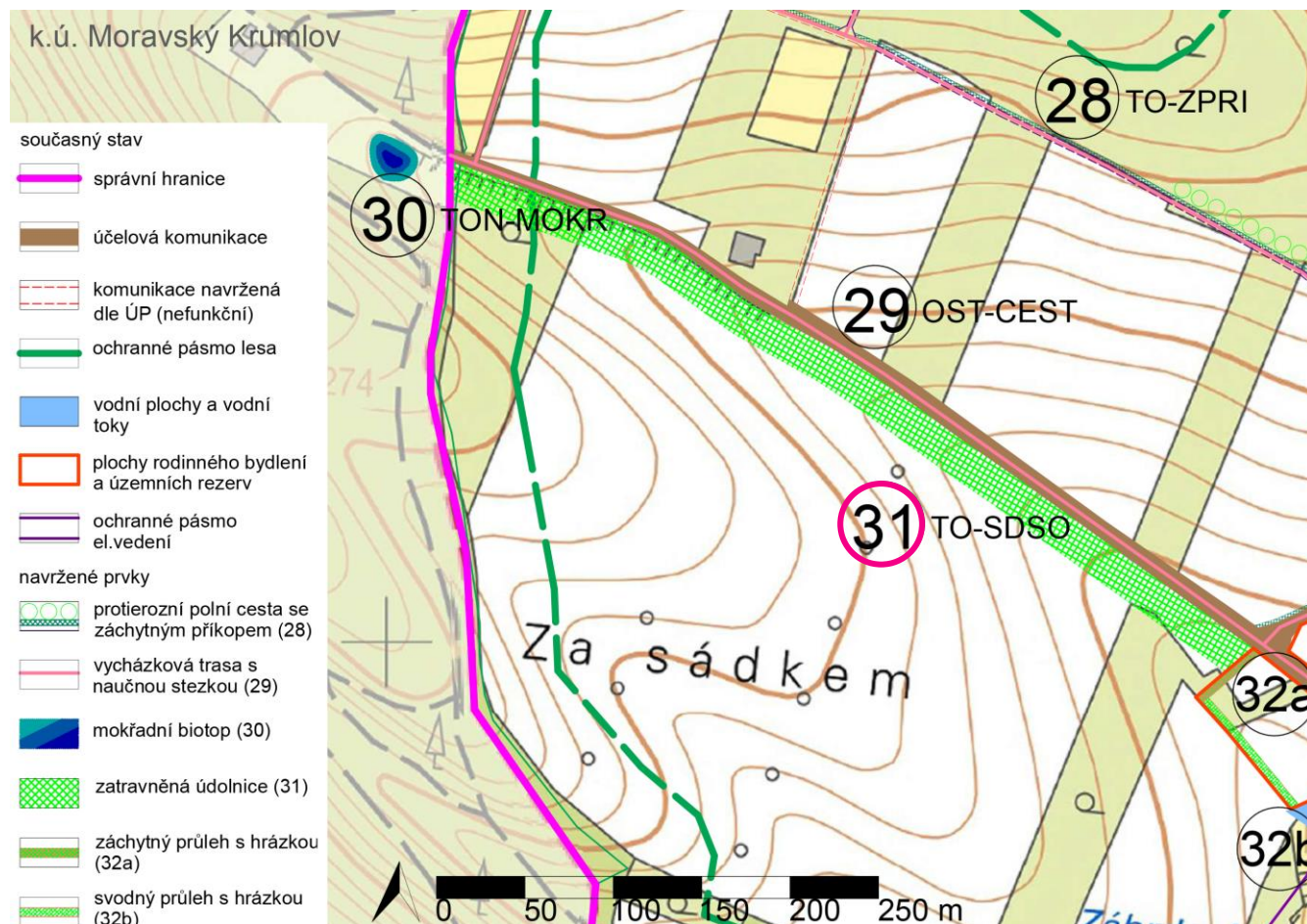
Dráhy soustředěného odtoku bývají zpevněny nejčastěji zatravněním nebo stabilizovány ve dně např. kamenivem. Jsou schopny bez projevů eroze neškodně odvést soustředěný povrchový odtok. Hlavními vlivy na krajinu jsou zvýšení a posílení biodiverzity, zlepšení migrace živočichů, obnova krajinného rázu a rozšíření ÚSES. Příznivý vliv má na zadržení vody v krajině, zpomalení nebo i zastavení rozrušování a následné degradace a odnosu půdy (zpevnění půdy kořenovým systémem) (zdroj: VUV).

Parametry: šířka min. 20 m, délka 540 m

Interakce: 30 TON-MOKR, 32a TO-ZPRU a 32b TO-SPRU

Pozitiva: omezení degradace půdy, protierozní a zasakovací funkce,

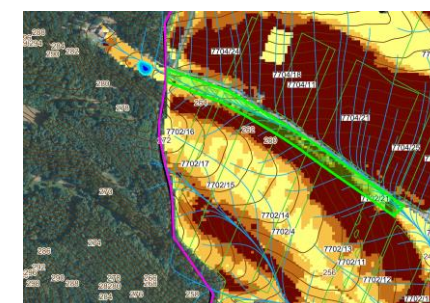
Limity: nutný zábor zemědělské půdy, souhlas vlastníků dotčených pozemků, pravidelná údržba



Lokalizace



Odtokové linie (LPIS)



Stupně erozního ohrožení (LPIS)