

ZÁCHYTNÝ PRŮLEH

32a TO-ZPRU

Odůvodnění: Cílem souboru opatření 32a TO-ZPRU a 32b TO-SPRU je ochrana nově vznikající výstavby rodinných domů. V případě přívalových srážek vzniká riziko ohrožení zástavby. Realizací záchytného průlehu v kombinaci se svodným průlehem by došlo k bezpečnému navedení odtoku do recipientu (Zábrdovický rybník) mimo zástavbu. Průlehy je možné doplnit o další liniové protierozní prvky ochrany, zpevněnou hrázkou, která posílí celkový efekt opatření.

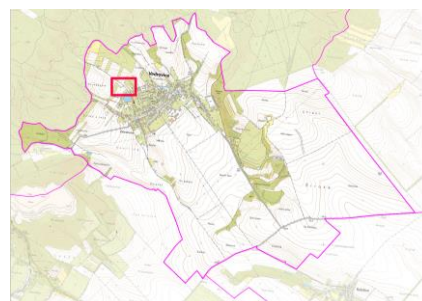
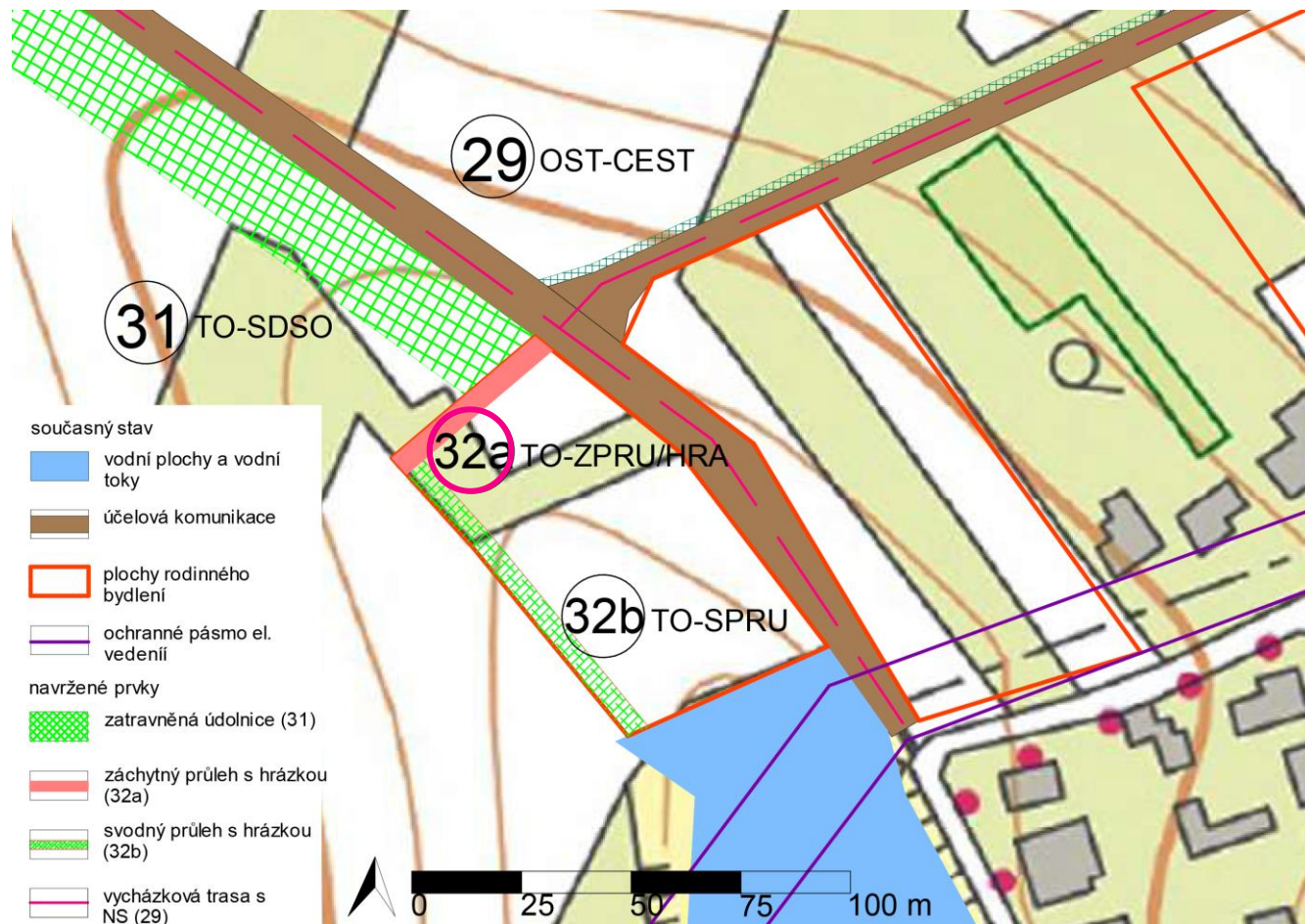
Záchytný průleh má pozitivní vliv na zvýšení vsaku vody do půdy, zpomalení povrchového odtoku (tak, aby nenabyl unášecí síly schopné odnášet zeminu) a snížení jeho objemu, přerušení délky svahu či dráhy odtoku a zvýšení vsaku vody do půdy. Zároveň dokáže zachytit odtok při vyšších srážkových úhrnech přívalových srážek a ochránit před zatopením objekty pod nimi níže po svahu. (zdroj: VUV)

Parametry: šířka 5 m, délka 42 m

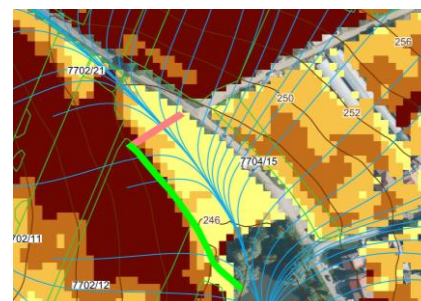
Interakce: 32b TO-SPRU, 31 TO-SDSO, 29 OST-CEST

Pozitiva: ochrana obyvatel a majetku, zachycení a bezpečný odvod vody do svodného prvku

Limity: souhlas vlastníků dotčených pozemků, pravidelná údržba (riziko zanášení)



Lokalizace



Stupně erozního ohrožení (LPIS)



3D pohled se zákresem opatření (mapy.cz)