

SVODNÝ PRŮLEH

32b TO-SPRU

Odůvodnění: Cílem souboru opatření 32a TO-ZPRU/HRA a 32b TO-SPRU je ochrana nově vznikající výstavby rodinných domů. V případě přívalových srážek vzniká riziko ohrožení zástavby. Realizací záchytného průlehu v kombinaci se svodným průlehem by došlo k bezpečnému navedení odtoku do recipientu (Zábrdovický rybník) mimo zástavbu. Průlehy je možné doplnit o další liniový protierozní prvek ochrany, zpevněnou hrázkou, která posílí celkový efekt opatření.

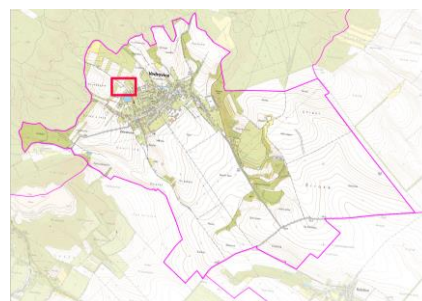
Svodný průleh regulovaně odvádí vodu ze záchytných průlehů, s nimiž tvoří komplexní systém opatření (nedoporučuje se samostatná realizace). Svodné průlehy regulují rychlost a objem povrchového odtoku, odvádějí povrchový odtok při vyšších úhrnech přívalových srážek a chrání před zatopením objekty pod nimi níže po svahu. (zdroj: VUV)

Parametry: šířka 5 m, délka 135 m

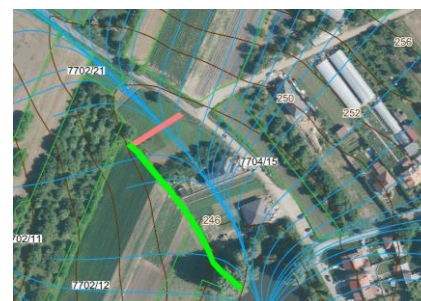
Interakce: 32b TO-SPRU, 31 TO-SDSO, 29 OST-CEST

Pozitiva: ochrana obyvatel a majetku, bezpečný a regulovaný odvod vody do recipientu

Limity: souhlas vlastníků dotčených pozemků, pravidelná údržba (riziko zanášení)



Lokalizace



Odtokové linie (LPIS)



3D pohled se zákřesem opatření (mapy.cz)